

Fig. S1 No. 1

部材の断面



横断面



放射断面



接線断面



部材詳細

北地垂木西ヨリ二十三

樹種
(分類)

ヒノキ科, ヒノキ属

幅×厚さ
(cm)

11.8×8.9

密度
(g/cm³)

0.39

木取り

髓両側

平均年輪幅
(mm)

0.51

No. 2

部材の断面



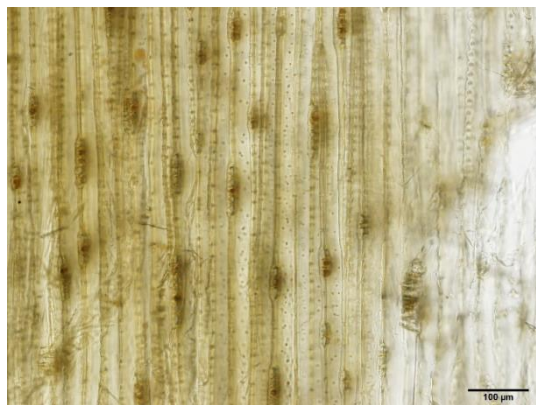
横断面



放射断面



接線断面



部材詳細

北地垂木東ヨリ三十

樹種
(分類)

ヒノキ科, ヒノキ属

幅×厚さ
(cm)

10.3×7.2

密度
(g/cm³)

0.45

木取り

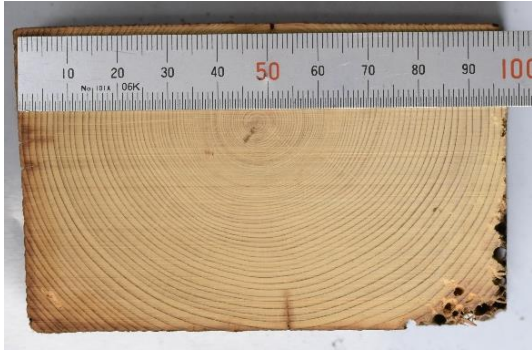
髓両側

平均年輪幅
(mm)

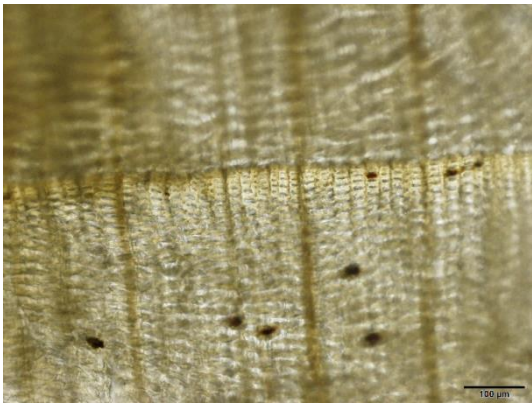
0.74

No. 3

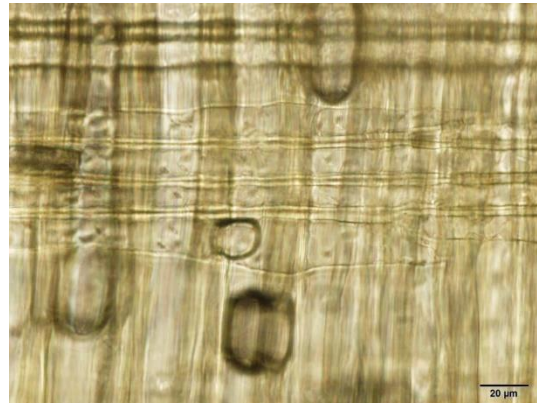
部材の断面



横断面



放射断面



接線断面



部材詳細

北地垂木東ヨリ三十二

樹種
(分類)

ヒノキ科, ヒノキ属

幅×厚さ
(cm)

10.1×6.4

密度
(g/cm³)

0.48

木取り

髓両側

平均年輪幅
(mm)

0.57

No. 4

部材の断面



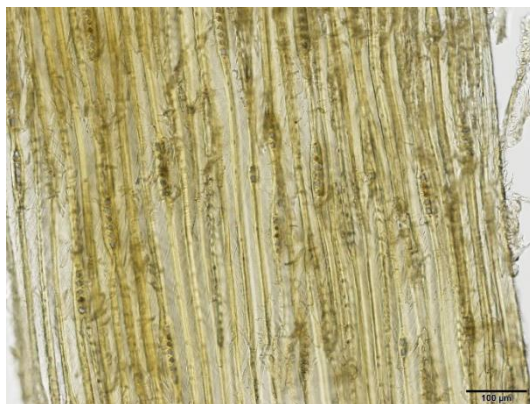
横断面



放射断面



接線断面



部材詳細

北地垂木東ヨリ三十五

樹種
(分類)

ヒノキ科, ヒノキ属

幅×厚さ
(cm)

9.7×7.3

密度
(g/cm³)

0.47

木取り

髓両側

平均年輪幅
(mm)

0.59

No. 5

部材の断面



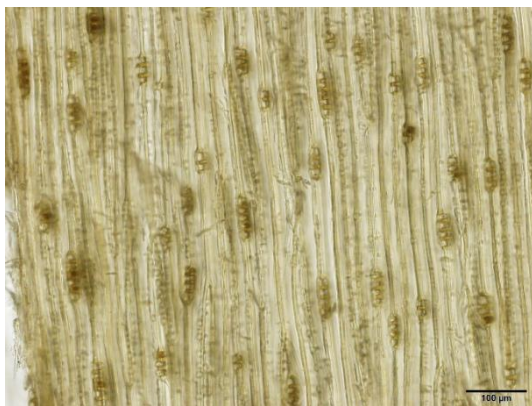
横断面



放射断面



接線断面



部材詳細

西飛檐垂木南ヨリ七

樹種
(分類)

ヒノキ科, ヒノキ属

幅×厚さ
(cm)

9.7×7.5

密度
(g/cm³)

0.53

木取り

髓両側

平均年輪幅
(mm)

0.90

No. 6

部材の断面



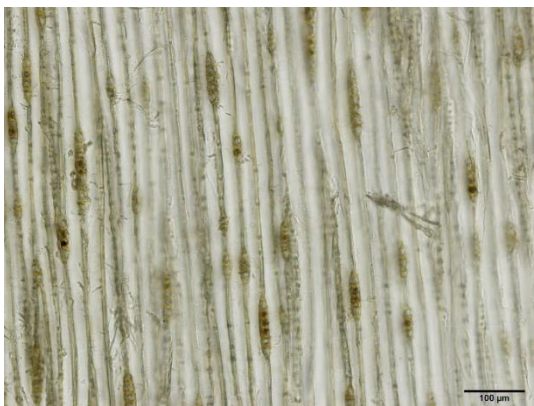
横断面



放射断面



接線断面



部材詳細

西飛檐垂木南ヨリ八

樹種
(分類)

ヒノキ科, ヒノキ属

幅×厚さ
(cm)

9.8×7.1

密度
(g/cm³)

0.45

木取り

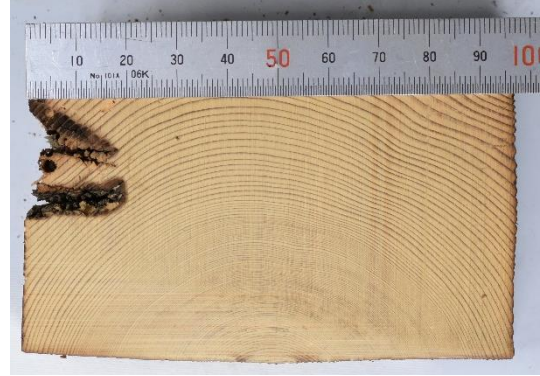
髓両側

平均年輪幅
(mm)

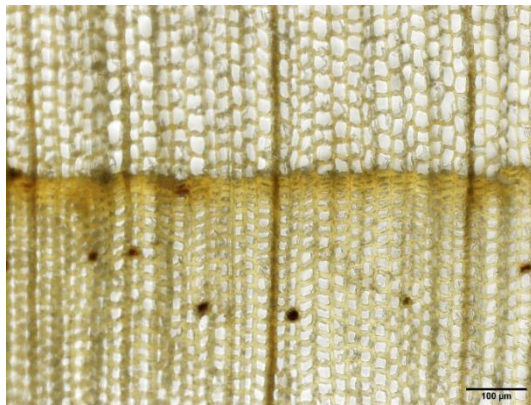
2.68

No. 7

部材の断面



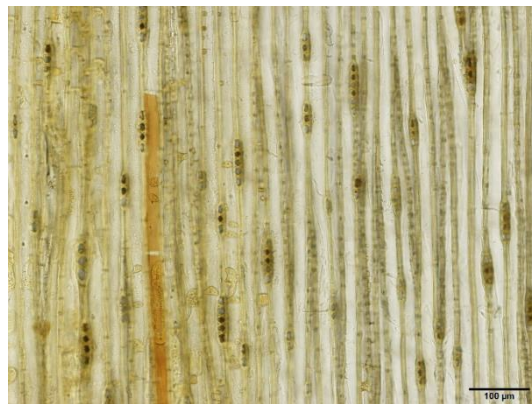
横断面



放射断面



接線断面



部材詳細

西飛檐垂木南ヨリ二十六

樹種
(分類)

ヒノキ科, ヒノキ属

幅×厚さ
(cm)

10.3×6.3

密度
(g/cm³)

0.42

木取り

心去り

平均年輪幅
(mm)

0.50

No. 8

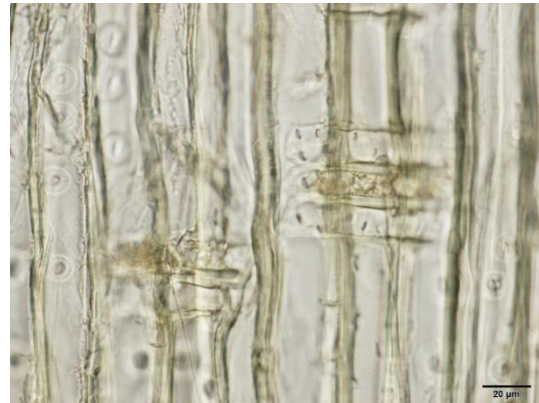
部材の断面



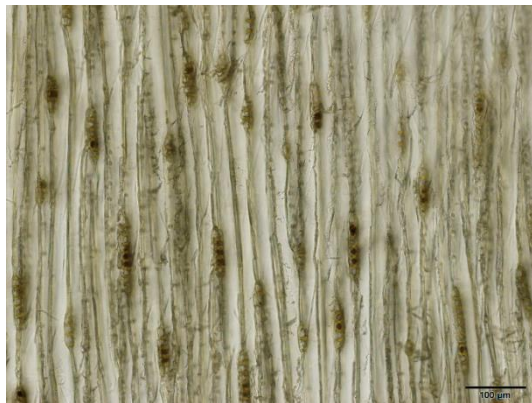
横断面



放射断面



接線断面



部材詳細

北飛檐垂木西ヨリ二十五

樹種
(分類)

ヒノキ科, ヒノキ属

幅×厚さ
(cm)

11.8×7.7

密度
(g/cm³)

0.43

木取り

髓両側

平均年輪幅
(mm)

1.01

No. 9

部材の断面



横断面



放射断面



接線断面



部材詳細

東地垂木南ヨリ二十

樹種
(分類)

マツ科, マツ属, 複維管束亜属, マツ節

幅×厚さ
(cm)

10.1×8.7

密度
(g/cm³)

0.52

木取り

髓片側

平均年輪幅
(mm)

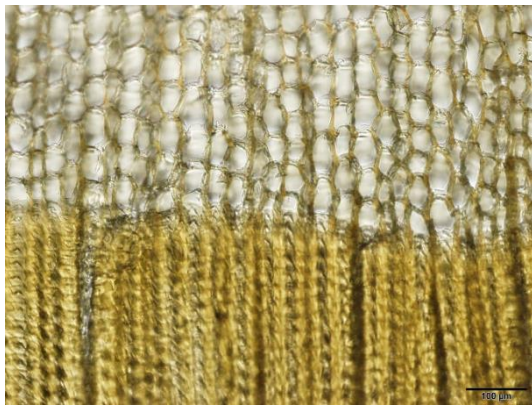
5.34

No. 10

部材の断面



横断面



放射断面



接線断面



部材詳細

東地垂木南ヨリ二十一

樹種
(分類)

マツ科, マツ属, 複維管束亜属, マツ節

幅×厚さ
(cm)

10.4×8.5

密度
(g/cm³)

0.50

木取り

髓両側

平均年輪幅
(mm)

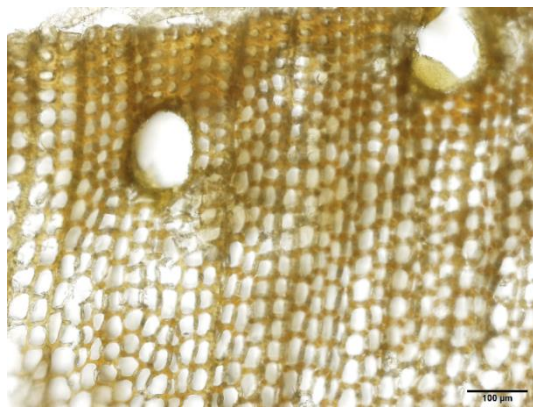
3.73

No. 11

部材の断面



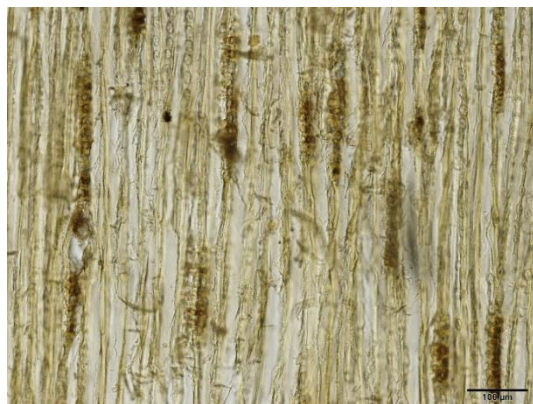
横断面



放射断面



接線断面



部材詳細

東地垂木南ヨリ十二

樹種
(分類)

マツ科, マツ属, 複維管束亜属, マツ節

幅×厚さ
(cm)

10.1×8.8

密度
(g/cm³)

0.52

木取り

心去り

平均年輪幅
(mm)

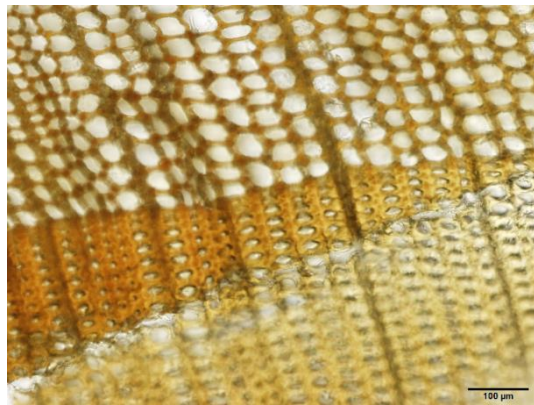
3.73

No. 12

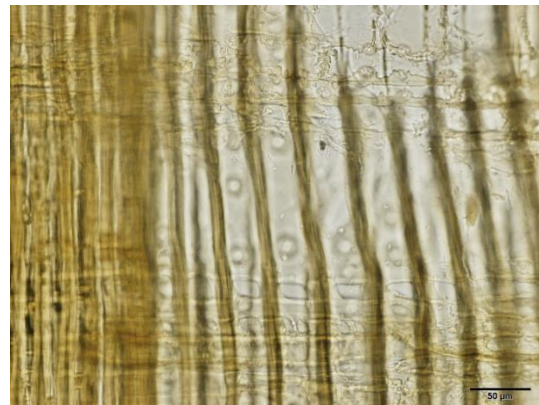
部材の断面



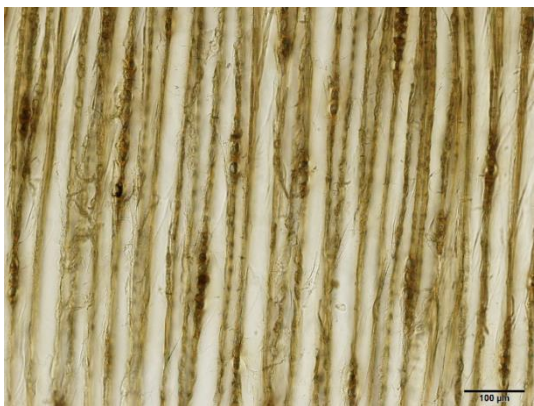
横断面



放射断面



接線断面



部材詳細

東地垂木南ヨリ十四

樹種
(分類)

マツ科, マツ属, 複維管束亜属, マツ節

幅×厚さ
(cm)

9.8×8.7

密度
(g/cm³)

0.54

木取り

心去り

平均年輪幅
(mm)

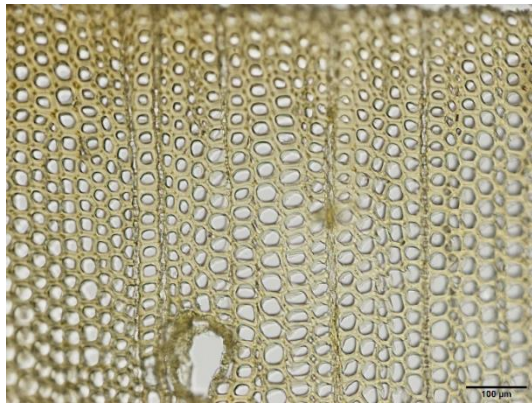
3.47

No. 13

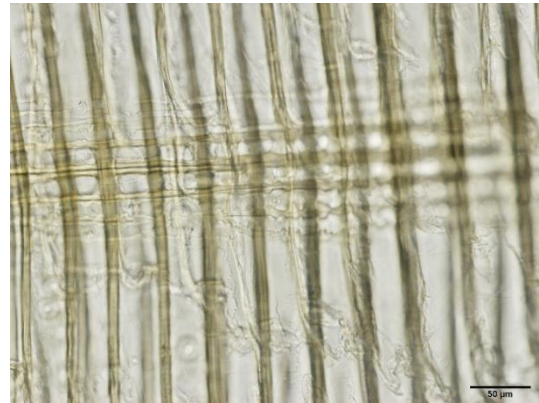
部材の断面



横断面



放射断面



接線断面



部材詳細

東地垂木南ヨリ二十二

樹種
(分類)

マツ科, マツ属, 複維管束亜属, マツ節

幅×厚さ
(cm)

10.2×9.0

密度
(g/cm³)

0.47

木取り

髓両側

平均年輪幅
(mm)

5.02

No. 14

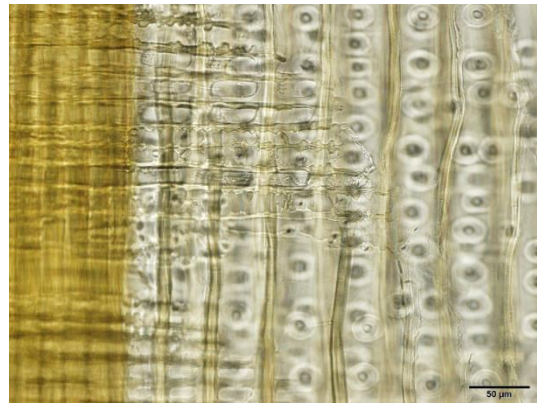
部材の断面



横断面



放射断面



接線断面



部材詳細

東地垂木南ヨリ二十四

樹種
(分類)

マツ科, マツ属, 複維管束亜属, マツ節

幅×厚さ
(cm)

10.3×8.7

密度
(g/cm³)

0.57

木取り

髓両側

平均年輪幅
(mm)

4.31

No. 15

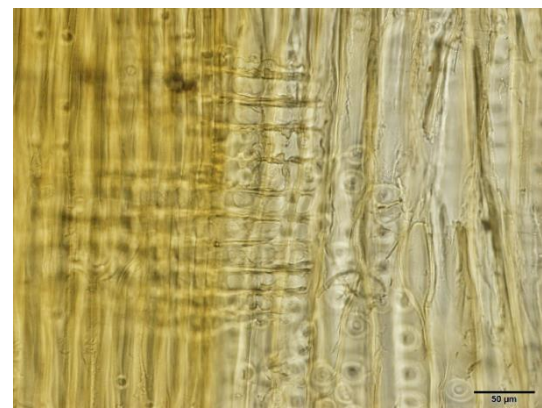
部材の断面



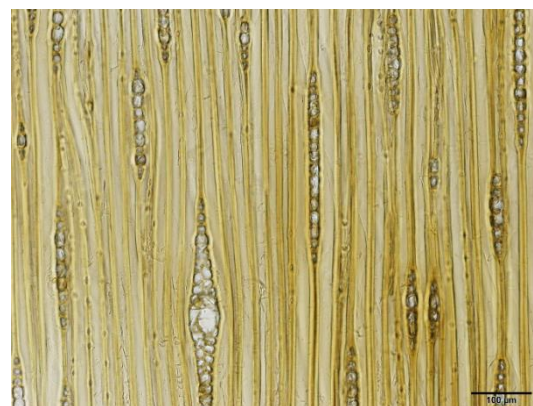
横断面



放射断面



接線断面



部材詳細

東地垂木南ヨリ二十六

樹種
(分類)

マツ科, マツ属, 複維管束亜属, マツ節

幅×厚さ
(cm)

10.2×8.8

密度
(g/cm³)

0.47

木取り

髓両側

平均年輪幅
(mm)

5.36

No. 16

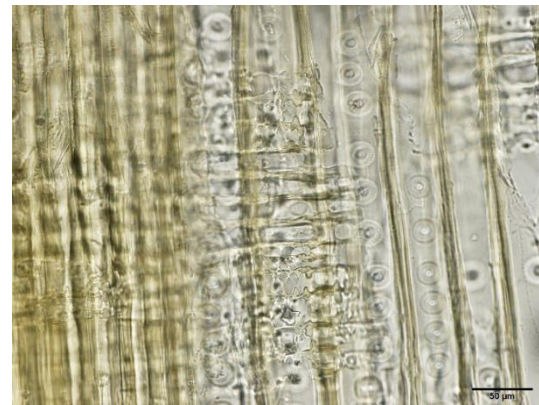
部材の断面



横断面



放射断面



接線断面



部材詳細

東地垂木南ヨリ二十七

樹種
(分類)

マツ科, マツ属, 複維管束亜属, マツ節

幅×厚さ
(cm)

10.3×9.1

密度
(g/cm³)

0.48

木取り

心去り

平均年輪幅
(mm)

2.92

No. 17

部材の断面



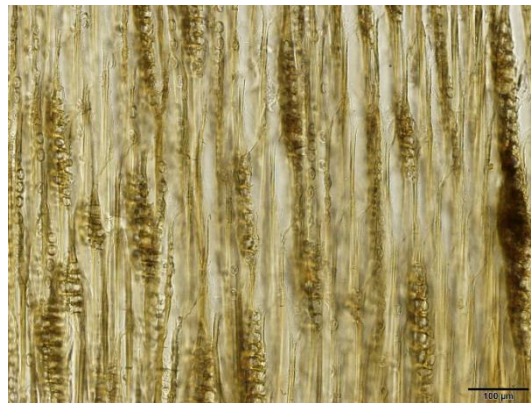
横断面



放射断面



接線断面



部材詳細

東地垂木北ヨリ二十七

樹種
(分類)

マツ科, マツ属, 複維管束亜属, マツ節

幅×厚さ
(cm)

12.2×10.6

密度
(g/cm³)

0.37

木取り

髓片側

平均年輪幅
(mm)

7.66

No. 18

部材の断面



横断面



放射断面



接線断面



部材詳細

東地垂木北ヨリ三十一

樹種
(分類)

マツ科, マツ属, 複維管束亜属, マツ節

幅×厚さ
(cm)

11.9×10.9

密度
(g/cm³)

0.40

木取り

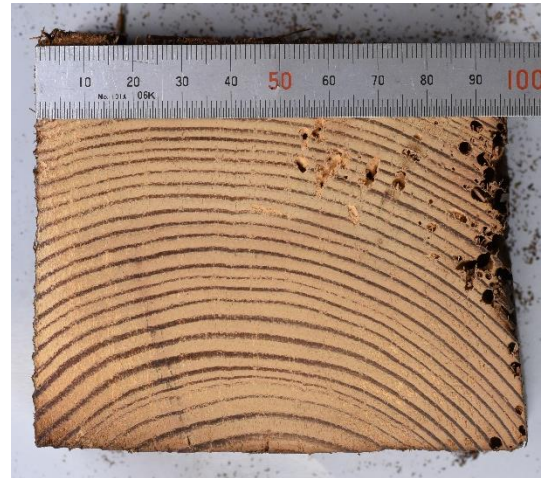
心去り

平均年輪幅
(mm)

4.17

No. 19

部材の断面



横断面



放射断面



接線断面



部材詳細

東地垂木北ヨリ三十二

樹種
(分類)

マツ科, マツ属, 複維管束亜属, マツ節

幅×厚さ
(cm)

11.2×8.9

密度
(g/cm³)

0.46

木取り

心去り

平均年輪幅
(mm)

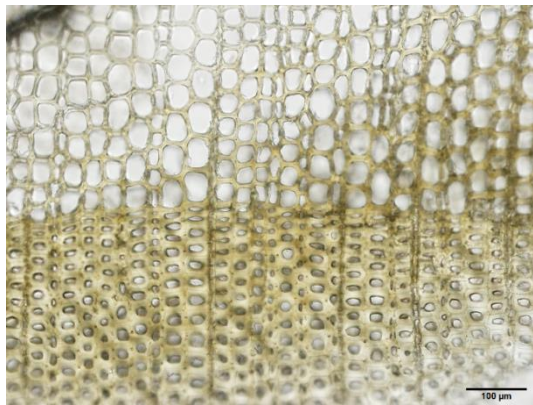
2.56

No. 20

部材の断面



横断面



放射断面



接線断面



部材詳細

東地垂木南ヨリ三十三

樹種
(分類)

マツ科, マツ属, 複維管束亜属, マツ節

幅×厚さ
(cm)

11.1×9.2

密度
(g/cm³)

0.48

木取り

髓両側

平均年輪幅
(mm)

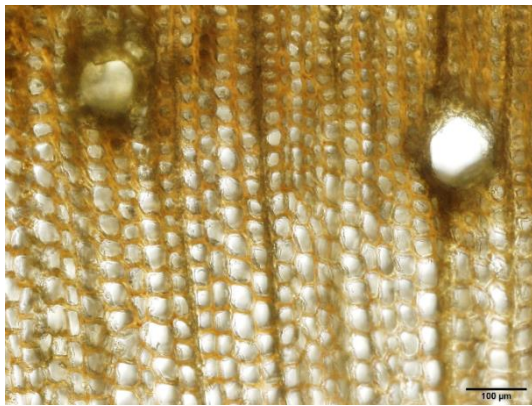
4.43

No. 21

部材の断面



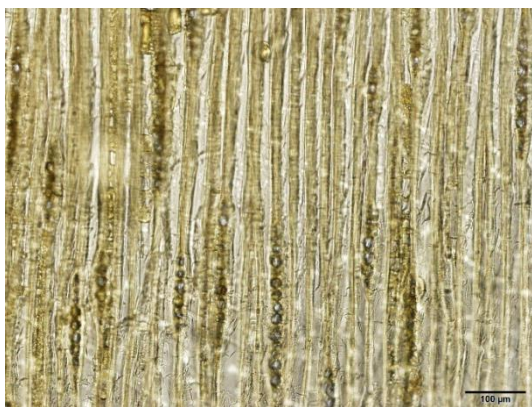
横断面



放射断面



接線断面



部材詳細

東地垂木北ヨリ三十三

樹種
(分類)

マツ科, マツ属, 複維管束亜属, マツ節

幅×厚さ
(cm)

10.5×9.1

密度
(g/cm³)

0.53

木取り

心去り

平均年輪幅
(mm)

5.55

No. 22

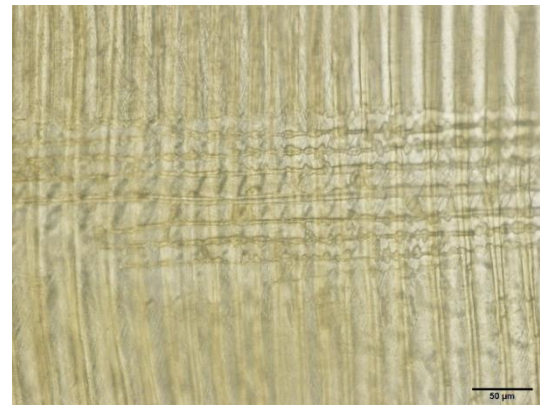
部材の断面



横断面



放射断面



接線断面



部材詳細

東地垂木南ヨリ三十四

樹種
(分類)

マツ科, マツ属, 複維管束亜属, マツ節

幅×厚さ
(cm)

9.6×11.4

密度
(g/cm³)

0.51

木取り

髓両側

平均年輪幅
(mm)

4.27

No. 23

部材の断面



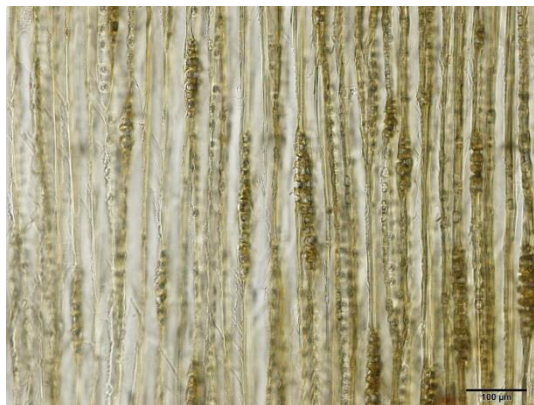
横断面



放射断面



接線断面



部材詳細

東地垂木南ヨリ三十五

樹種
(分類)

マツ科, マツ属, 複維管束亜属, マツ節

幅×厚さ
(cm)

11.2×9.6

密度
(g/cm³)

0.53

木取り

髓両側

平均年輪幅
(mm)

3.23

No. 24

部材の断面



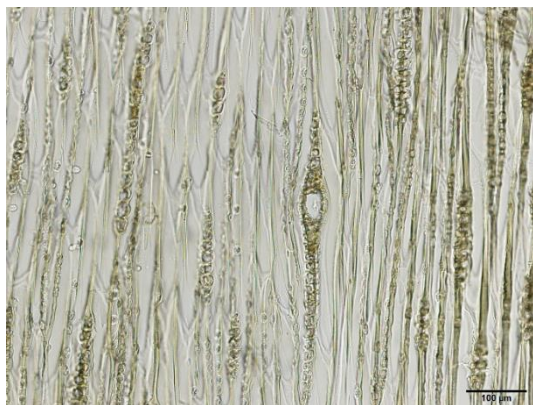
横断面



放射断面



接線断面



部材詳細

東地垂木北ヨリ三十五

樹種
(分類)

マツ科, マツ属, 複維管束亜属, マツ節

幅×厚さ
(cm)

10.0×11.5

密度
(g/cm³)

0.45

木取り

髓片側

平均年輪幅
(mm)

4.05

No. 25

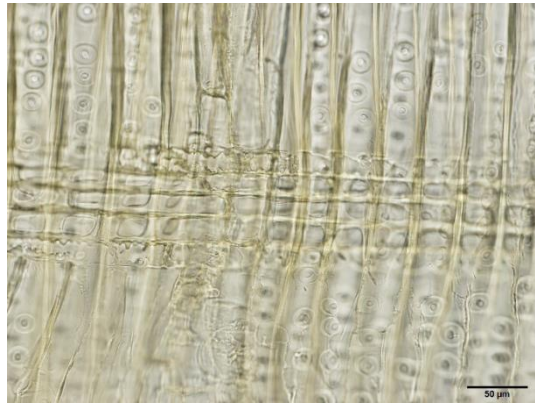
部材の断面



横断面



放射断面



接線断面



部材詳細

東地垂木南ヨリ三十六

樹種
(分類)

マツ科, マツ属, 複維管束亜属, マツ節

幅×厚さ
(cm)

11.2×9.6

密度
(g/cm³)

0.47

木取り

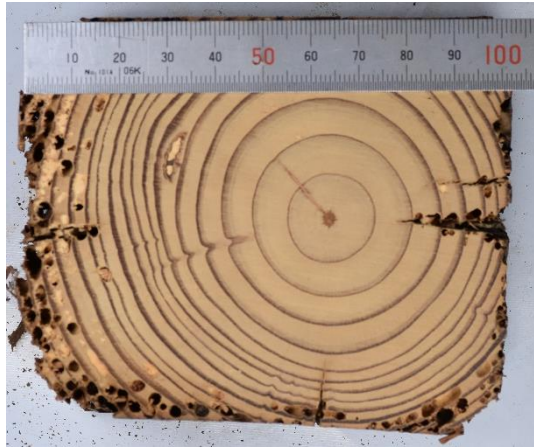
髓両側

平均年輪幅
(mm)

3.91

No. 26

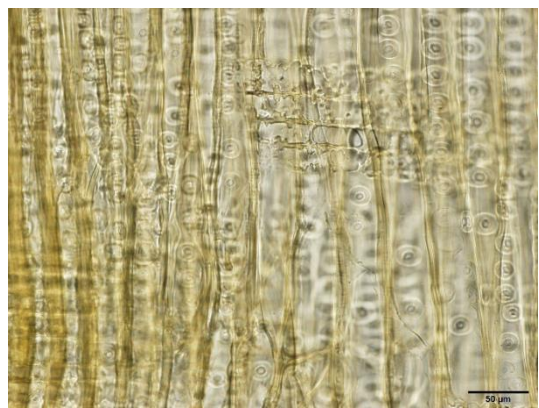
部材の断面



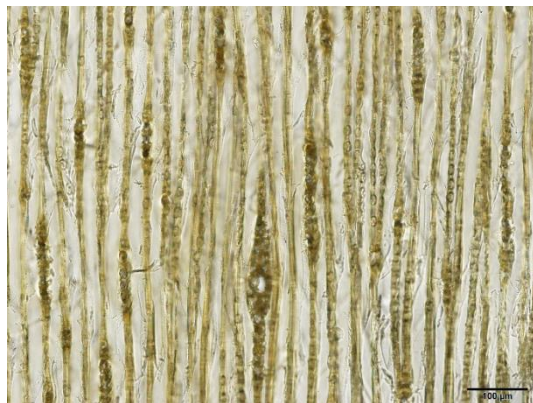
横断面



放射断面



接線断面



部材詳細

東地垂木北ヨリ三十六

樹種
(分類)

マツ科, マツ属, 複維管束亜属, マツ節

幅×厚さ
(cm)

12.2×10.5

密度
(g/cm³)

0.41

木取り

髓両側

平均年輪幅
(mm)

3.40

No. 27

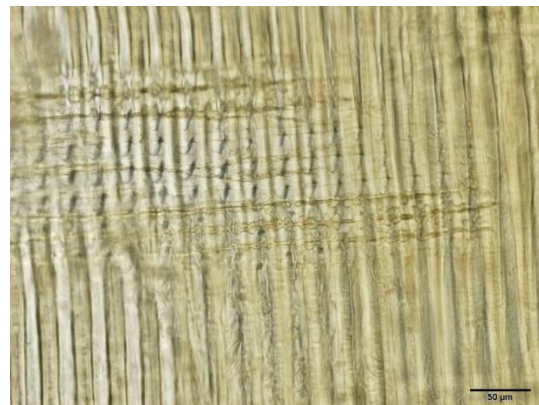
部材の断面



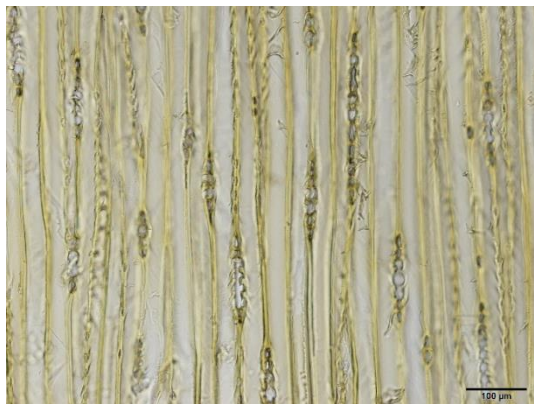
横断面



放射断面



接線断面



部材詳細

東地垂木北ヨリ三十七

樹種
(分類)

マツ科, マツ属, 複維管束亜属, マツ節

幅×厚さ
(cm)

11.3×9.7

密度
(g/cm³)

0.53

木取り

心去り

平均年輪幅
(mm)

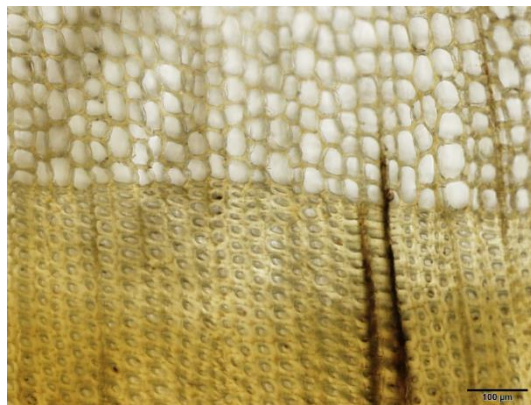
3.71

No. 28

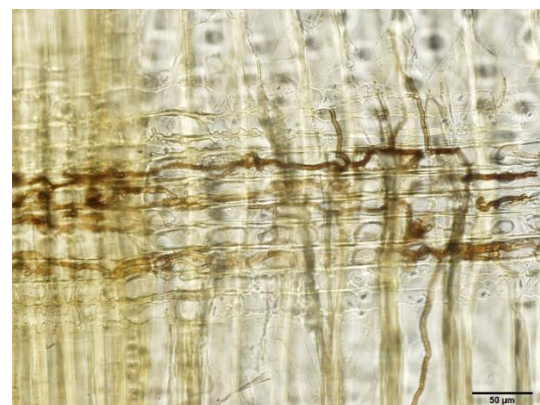
部材の断面



横断面



放射断面



接線断面



部材詳細

東地垂木南ヨリ四十

樹種
(分類)

マツ科, マツ属, 複維管束亜属, マツ節

幅×厚さ
(cm)

11.1×9.2

密度
(g/cm³)

0.50

木取り

心去り

平均年輪幅
(mm)

2.53

No. 29

部材の断面



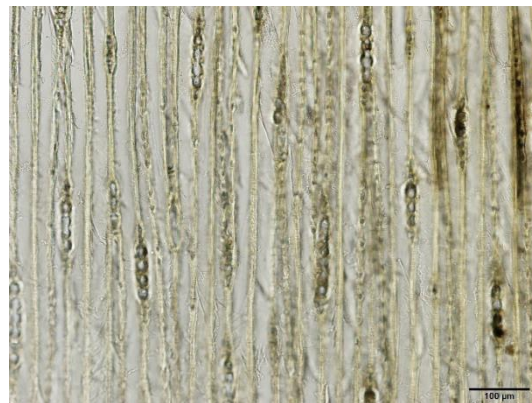
横断面



放射断面



接線断面



部材詳細

東地垂木南ヨリ四十一

樹種
(分類)

マツ科, マツ属, 複維管束亜属, マツ節

幅×厚さ
(cm)

11.3×9.7

密度
(g/cm³)

0.51

木取り

心去り

平均年輪幅
(mm)

4.05

No. 30

部材の断面



横断面



放射断面



接線断面



部材詳細

東地垂木北ヨリ四十一

樹種
(分類)

マツ科, マツ属, 複維管束亜属, マツ節

幅×厚さ
(cm)

9.8×11.2

密度
(g/cm³)

0.42

木取り

髓片側

平均年輪幅
(mm)

4.42

No. 31

部材の断面



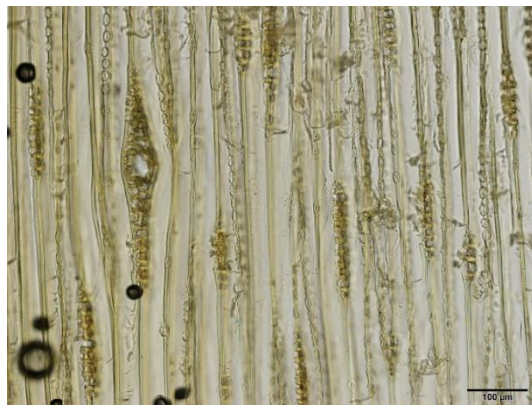
横断面



放射断面



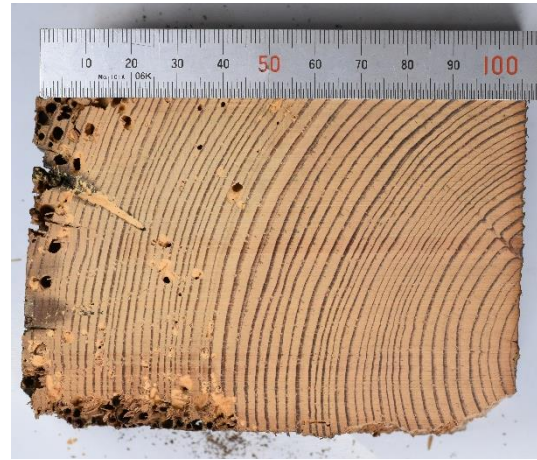
接線断面



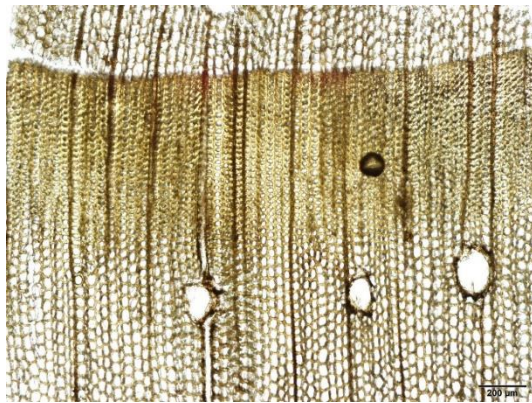
部材詳細	西地垂木南ヨリ十
樹種 (分類)	マツ科, マツ属, 複維管束亜属, マツ節
幅×厚さ (cm)	10.2×8.7
密度 (g/cm ³)	0.50
木取り	心去り
平均年輪幅 (mm)	4.56

No. 32

部材の断面



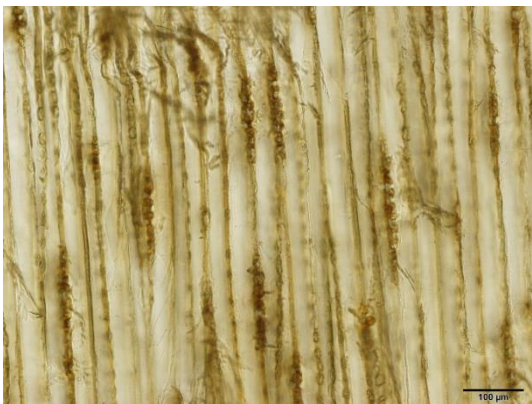
横断面



放射断面



接線断面



部材詳細

西地垂木北ヨリ十

樹種
(分類)

マツ科, マツ属, 複維管束亜属, マツ節

幅×厚さ
(cm)

10.3×8.7

密度
(g/cm³)

0.46

木取り

心去り

平均年輪幅
(mm)

1.95

No. 33

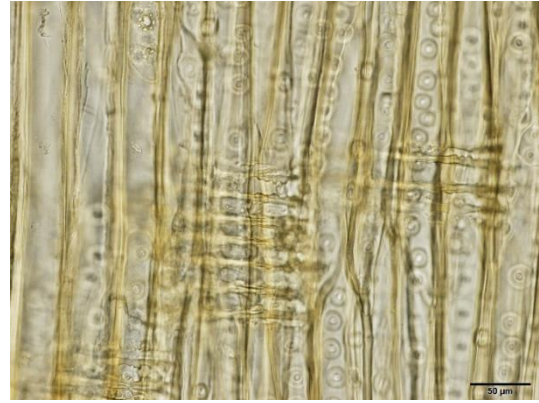
部材の断面



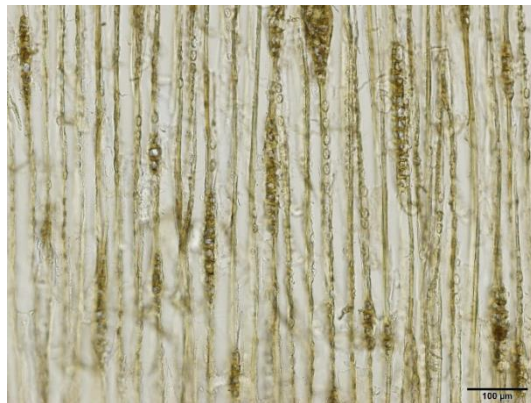
横断面



放射断面



接線断面



部材詳細

西地垂木南ヨリ十一

樹種
(分類)

マツ科, マツ属, 複維管束亜属, マツ節

幅×厚さ
(cm)

9.7×8.6

密度
(g/cm³)

0.44

木取り

心去り

平均年輪幅
(mm)

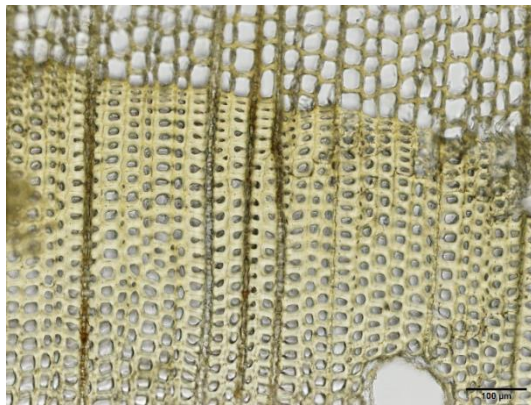
3.47

No. 34

部材の断面



横断面



放射断面



接線断面



部材詳細

西地垂木南ヨリ十二

樹種
(分類)

マツ科, マツ属, 複維管束亜属, マツ節

幅×厚さ
(cm)

10.2×8.5

密度
(g/cm³)

0.50

木取り

髓両側

平均年輪幅
(mm)

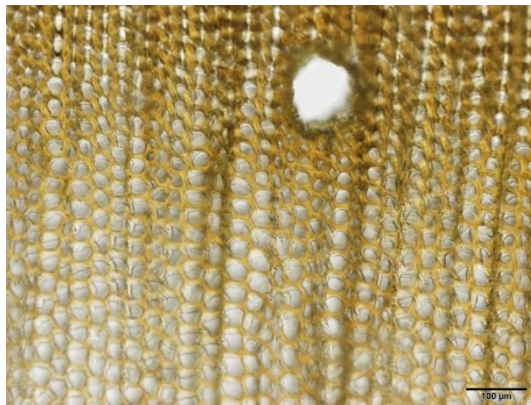
3.78

No. 35

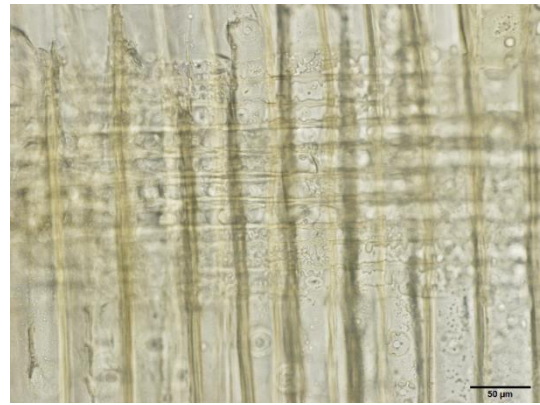
部材の断面



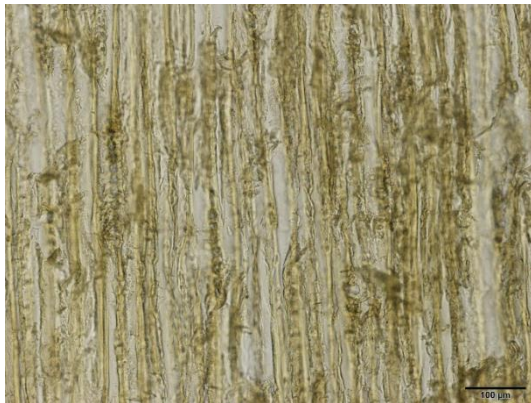
横断面



放射断面



接線断面



部材詳細

西地垂木南ヨリ十三

樹種
(分類)

マツ科, マツ属, 複維管束亜属, マツ節

幅×厚さ
(cm)

10.5×8.7

密度
(g/cm³)

0.50

木取り

心去り

平均年輪幅
(mm)

2.48

No. 36

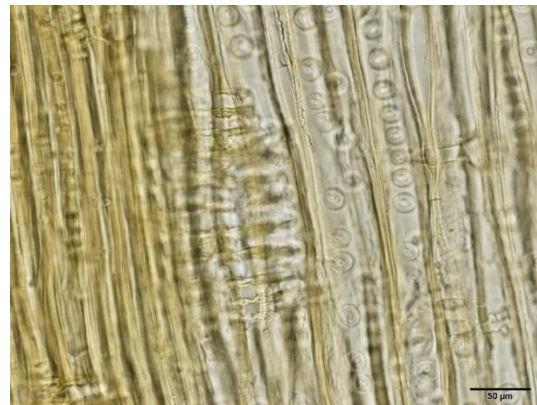
部材の断面



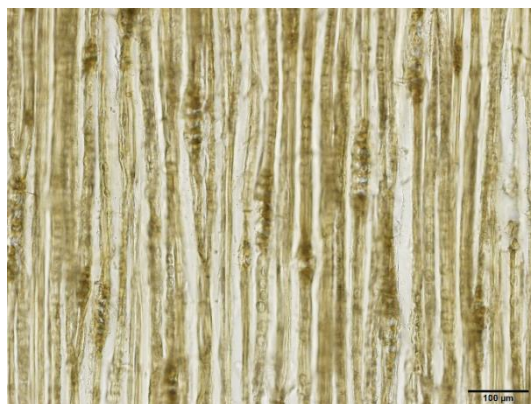
横断面



放射断面



接線断面



部材詳細

西地垂木北ヨリ十三

樹種
(分類)

マツ科, マツ属, 複維管束亜属, マツ節

幅×厚さ
(cm)

10.1×8.9

密度
(g/cm³)

0.47

木取り

髓両側

平均年輪幅
(mm)

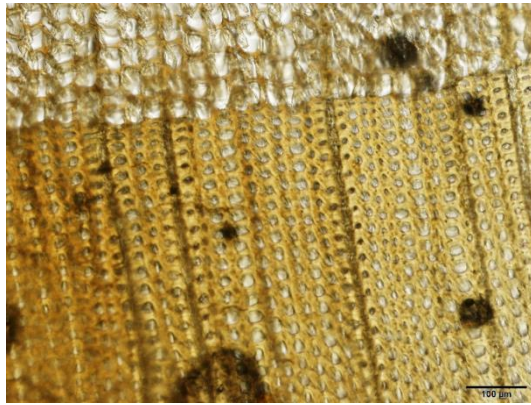
3.46

No. 37

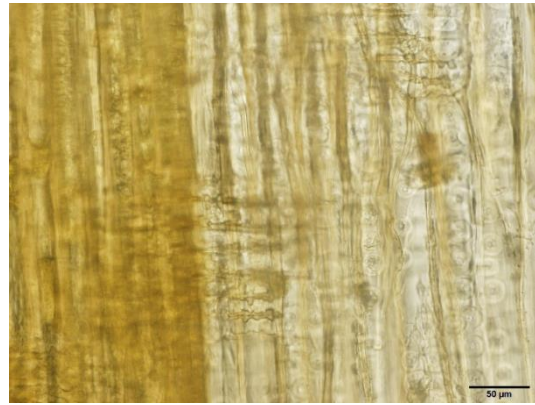
部材の断面



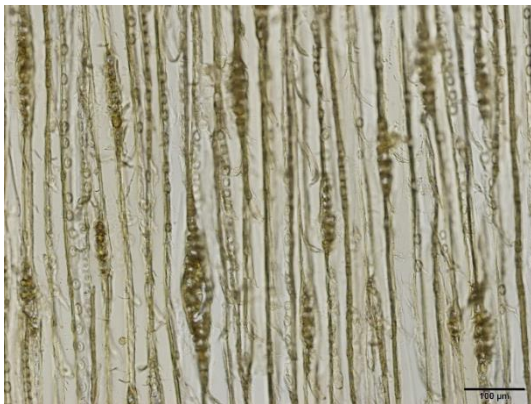
横断面



放射断面



接線断面



部材詳細

西地垂木南ヨリ十四

樹種
(分類)

マツ科, マツ属, 複維管束亜属, マツ節

幅×厚さ
(cm)

9.8×8.9

密度
(g/cm³)

0.47

木取り

髓両側

平均年輪幅
(mm)

3.74

No. 38

部材の断面



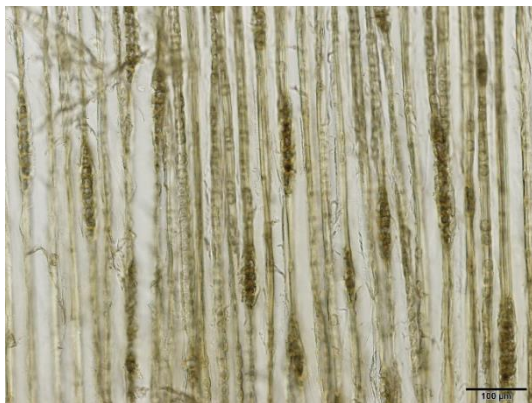
横断面



放射断面



接線断面



部材詳細

西地垂木北ヨリ十五

樹種
(分類)

マツ科, マツ属, 複維管束亜属, マツ節

幅×厚さ
(cm)

10.4×8.6

密度
(g/cm³)

0.47

木取り

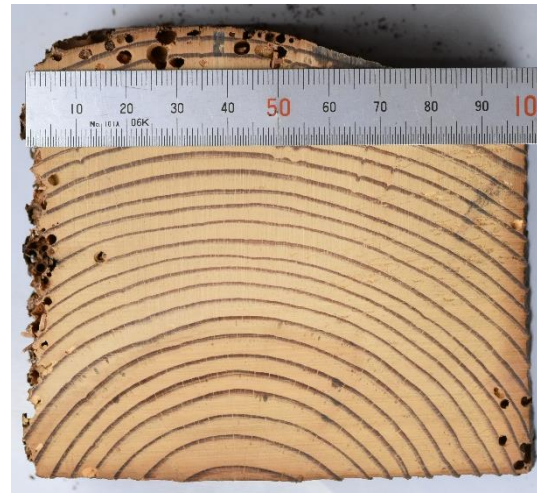
心去り

平均年輪幅
(mm)

3.94

No. 39

部材の断面



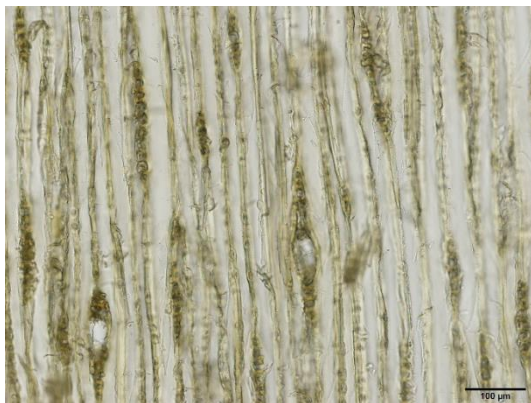
横断面



放射断面



接線断面



部材詳細

西地垂木南ヨリ十五

樹種
(分類)

マツ科, マツ属, 複維管束亜属, マツ節

幅×厚さ
(cm)

10.3×8.7

密度
(g/cm³)

0.46

木取り

心去り

平均年輪幅
(mm)

3.74

No. 40

部材の断面



横断面



放射断面



接線断面



部材詳細

西地垂木南ヨリ十七

樹種
(分類)

マツ科, マツ属, 複維管束亜属, マツ節

幅×厚さ
(cm)

10.1×8.9

密度
(g/cm³)

0.42

木取り

髓両側

平均年輪幅
(mm)

4.28

No. 41

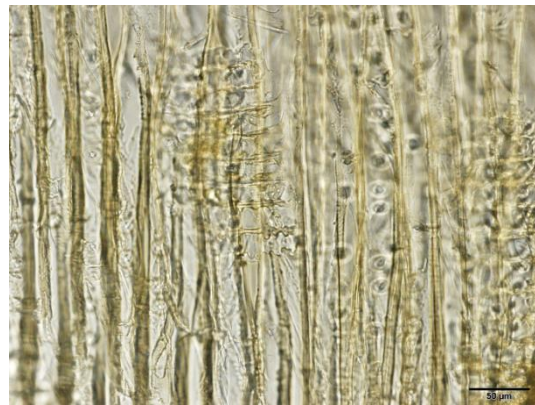
部材の断面



横断面



放射断面



接線断面



部材詳細

西地垂木北ヨリ十八

樹種
(分類)

マツ科, マツ属, 複維管束亜属, マツ節

幅×厚さ
(cm)

10.4×8.8

密度
(g/cm³)

0.51

木取り

髓両側

平均年輪幅
(mm)

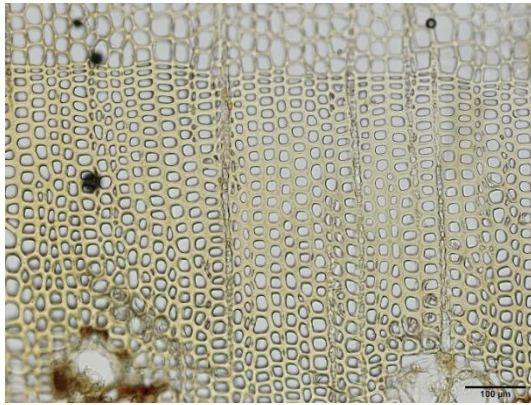
4.95

No. 42

部材の断面



横断面



放射断面



接線断面



部材詳細

西地垂木南ヨリ十八 上

樹種
(分類)

マツ科, マツ属, 複維管束亜属, マツ節

幅×厚さ
(cm)

10.1×8.6

密度
(g/cm³)

0.48

木取り

髓両側

平均年輪幅
(mm)

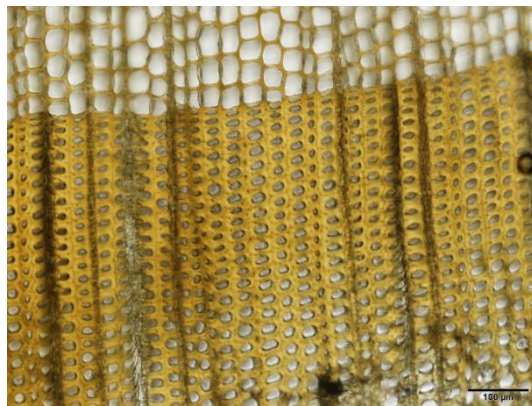
5.80

No. 43

部材の断面



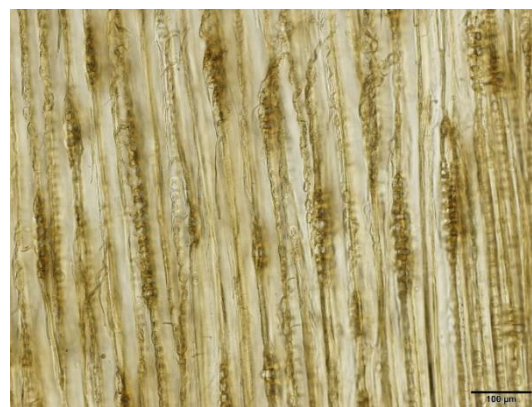
横断面



放射断面



接線断面



部材詳細	西地垂木南ヨリ十九 下
樹種 (分類)	マツ科, マツ属, 複維管束亜属, マツ節
幅×厚さ (cm)	9.9×8.4
密度 (g/cm ³)	0.47
木取り	心去り
平均年輪幅 (mm)	3.99

No. 44

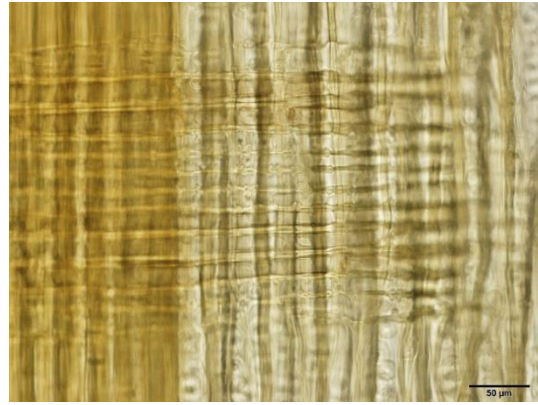
部材の断面



横断面



放射断面



接線断面



部材詳細

西地垂木南ヨリ十九 上

樹種
(分類)

マツ科, マツ属, 複維管束亜属, マツ節

幅×厚さ
(cm)

10.3×8.9

密度
(g/cm³)

0.44

木取り

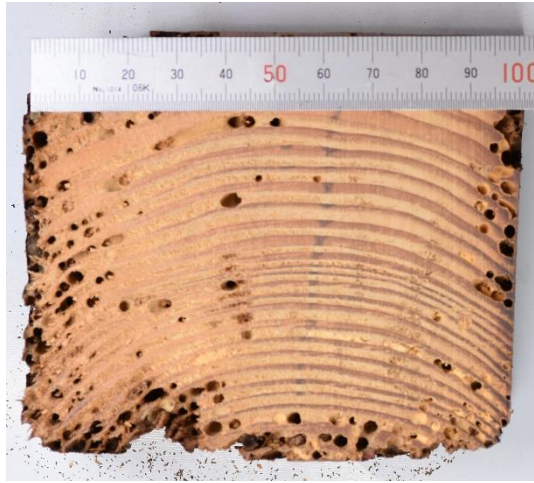
髓両側

平均年輪幅
(mm)

3.97

No. 45

部材の断面



横断面



放射断面



接線断面



部材詳細

西地垂木北ヨリ二十

樹種
(分類)

マツ科, マツ属, 複維管束亜属, マツ節

幅×厚さ
(cm)

10.4×9.1

密度
(g/cm³)

0.49

木取り

心去り

平均年輪幅
(mm)

3.27

No. 46

部材の断面



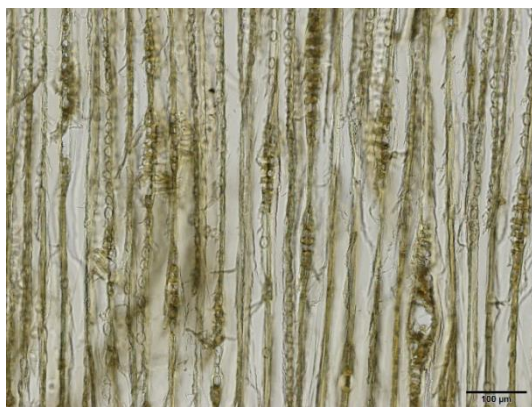
横断面



放射断面



接線断面



部材詳細

西地垂木南ヨリ二十 下

樹種
(分類)

マツ科, マツ属, 複維管束亜属, マツ節

幅×厚さ
(cm)

10.5×8.6

密度
(g/cm³)

0.48

木取り

髓両側

平均年輪幅
(mm)

3.35

No. 47

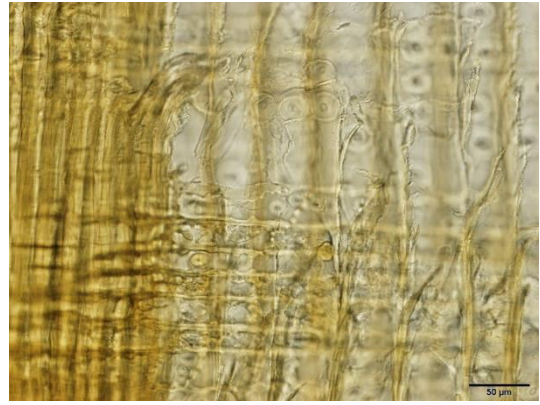
部材の断面



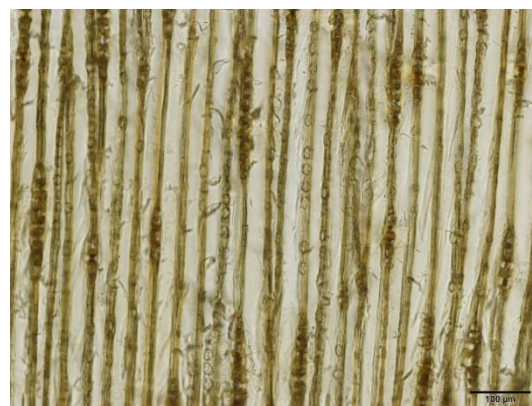
横断面



放射断面



接線断面



部材詳細

西地垂木南ヨリ二十 上

樹種
(分類)

マツ科, マツ属, 複維管束亜
属, マツ節

幅×厚さ
(cm)

10.1×8.8

密度
(g/cm³)

0.48

木取り

髓両側

平均年輪幅
(mm)

3.73

No. 48

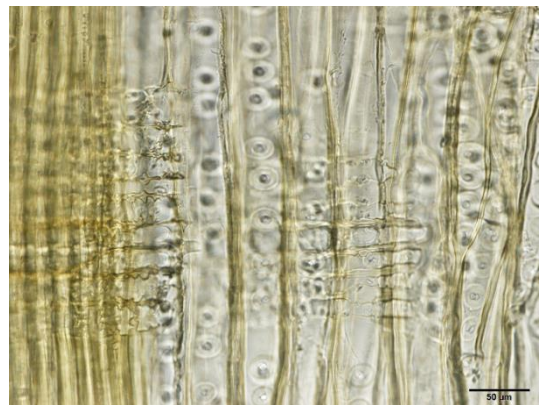
部材の断面



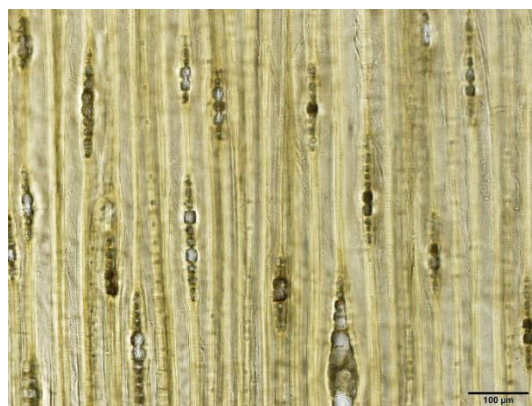
横断面



放射断面



接線断面



部材詳細

西地垂木南ヨリ二十一

樹種
(分類)

マツ科, マツ属, 複維管束亜属, マツ節

幅×厚さ
(cm)

10.6×8.7

密度
(g/cm³)

0.50

木取り

髓片側

平均年輪幅
(mm)

4.30

No. 49

部材の断面



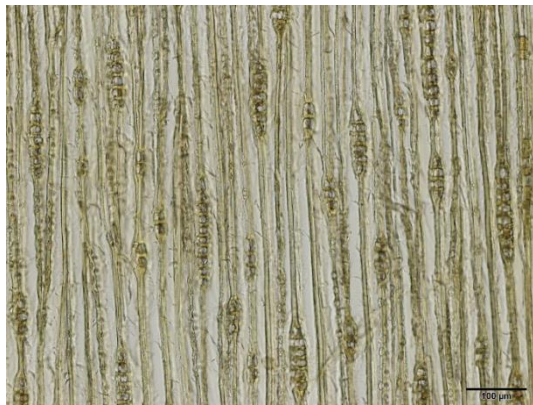
横断面



放射断面



接線断面



部材詳細

西地垂木北ヨリ二十一 上

樹種
(分類)

マツ科, マツ属, 複維管束亜属, マツ節

幅×厚さ
(cm)

10.0×8.8

密度
(g/cm³)

0.47

木取り

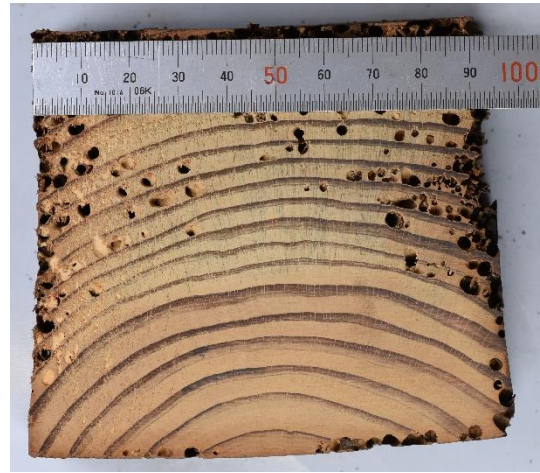
心去り

平均年輪幅
(mm)

5.62

No. 50

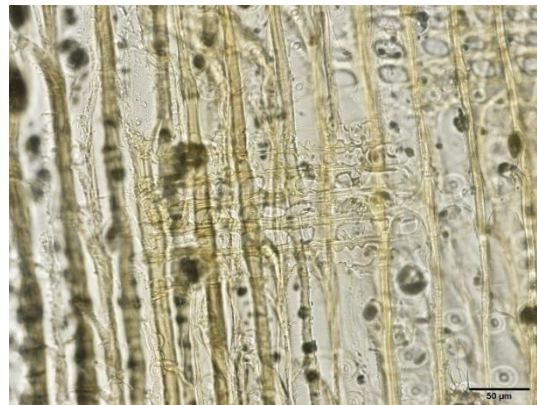
部材の断面



横断面



放射断面



接線断面



部材詳細

西地垂木南ヨリ二十二

樹種
(分類)

マツ科, マツ属, 複維管束亜属, マツ節

幅×厚さ
(cm)

10.0×8.6

密度
(g/cm³)

0.48

木取り

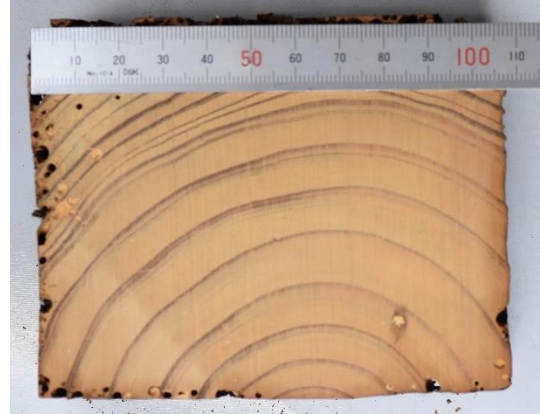
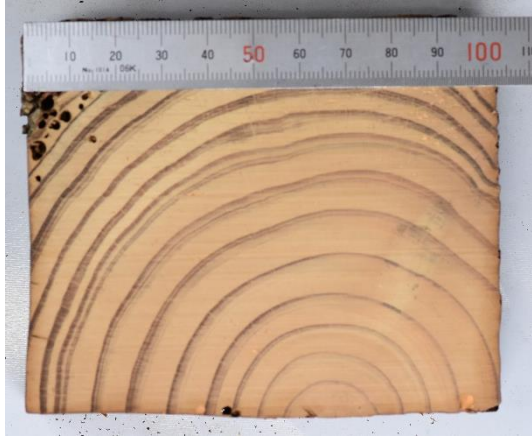
心去り

平均年輪幅
(mm)

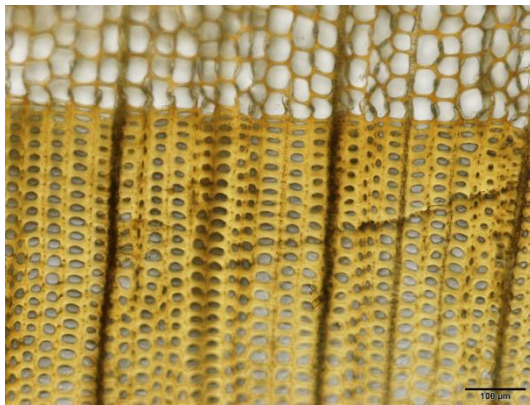
4.81

No. 51

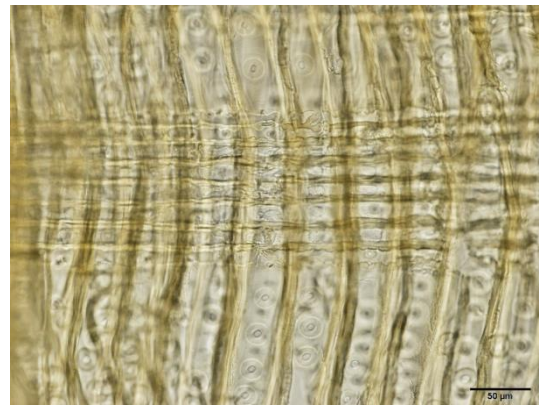
部材の断面



横断面



放射断面



接線断面



部材詳細

西地垂木北ヨリ二十二

樹種
(分類)

マツ科, マツ属, 複維管束亜属, マツ節

幅×厚さ
(cm)

10.4×8.8

密度
(g/cm³)

0.49

木取り

心去り

平均年輪幅
(mm)

6.80

No. 52

部材の断面



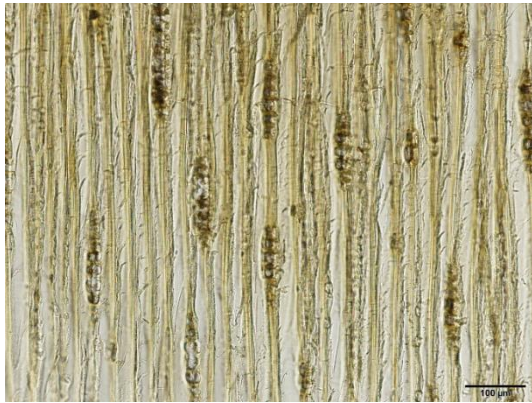
横断面



放射断面



接線断面



部材詳細

西地垂木南ヨリ二十三

樹種
(分類)

マツ科, マツ属, 複維管束亜属, マツ節

幅×厚さ
(cm)

10.7×9.0

密度
(g/cm³)

0.50

木取り

髓片側

平均年輪幅
(mm)

3.64

No. 53

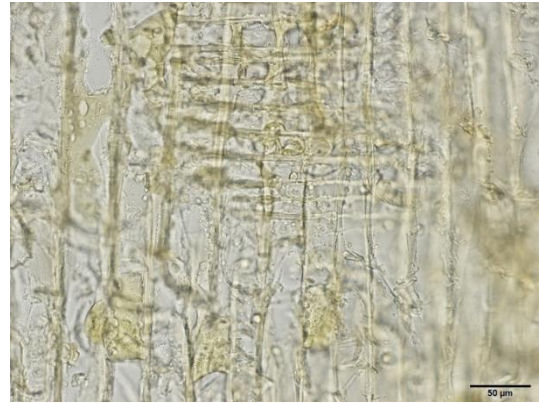
部材の断面



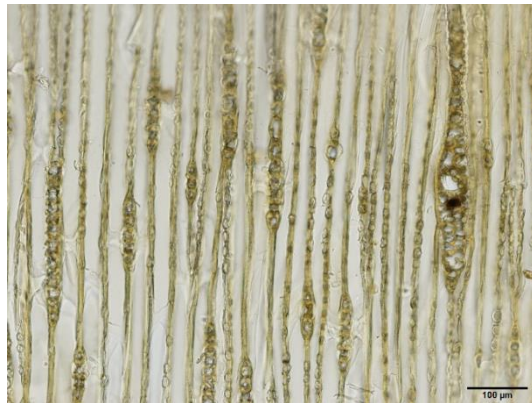
横断面



放射断面



接線断面



部材詳細

西地垂木南ヨリ二十四

樹種
(分類)

マツ科, マツ属, 複維管束亜属, マツ節

幅×厚さ
(cm)

10.2×8.9

密度
(g/cm³)

0.50

木取り

心去り

平均年輪幅
(mm)

3.69

No. 54

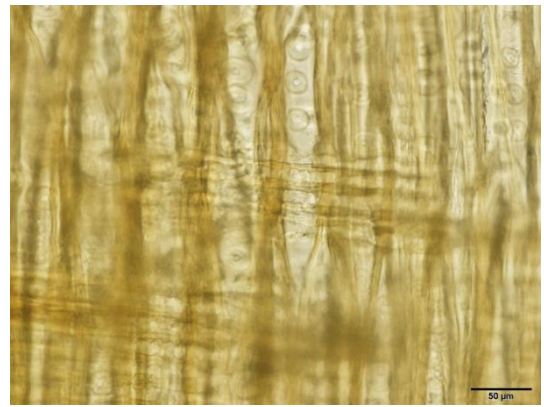
部材の断面



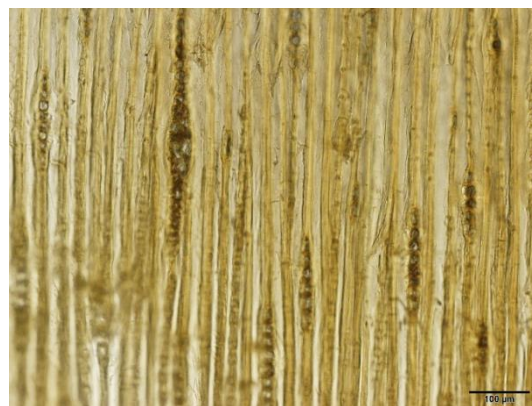
横断面



放射断面



接線断面



部材詳細

西地垂木北ヨリ二十四

樹種
(分類)

マツ科, マツ属, 複維管束亜属, マツ節

幅×厚さ
(cm)

10.4×8.3

密度
(g/cm³)

0.51

木取り

心去り

平均年輪幅
(mm)

2.52

No. 55

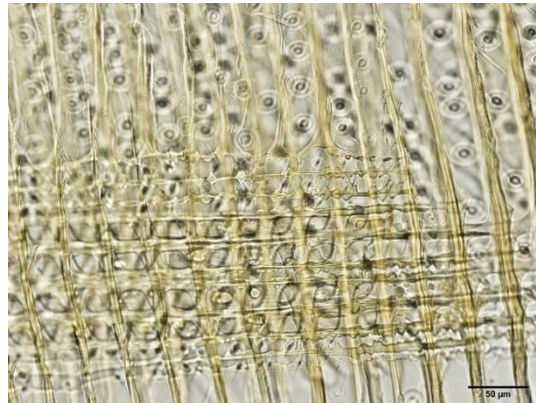
部材の断面



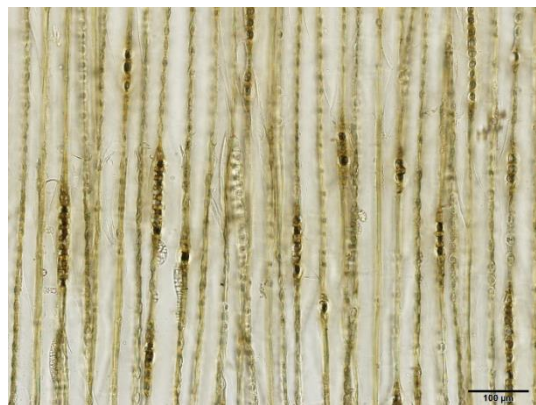
横断面



放射断面



接線断面



部材詳細

西地垂木南ヨリ二十五

樹種
(分類)

マツ科, マツ属, 複維管束亜属, マツ節

幅×厚さ
(cm)

10.3×9.0

密度
(g/cm³)

0.47

木取り

心去り

平均年輪幅
(mm)

4.33

No. 56

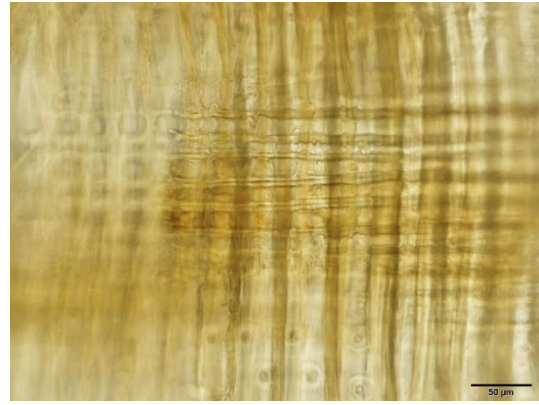
部材の断面



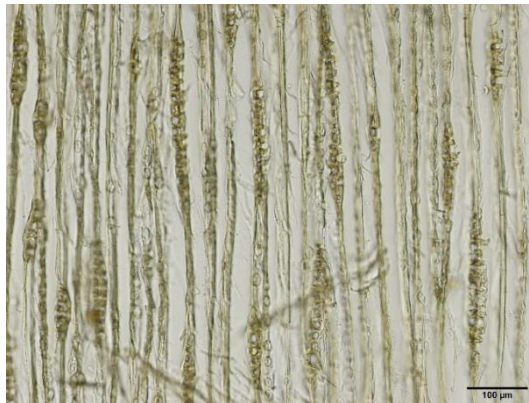
横断面



放射断面



接線断面



部材詳細

西地垂木北ヨリ二十六

樹種
(分類)

マツ科, マツ属, 複維管束亜属, マツ節

幅×厚さ
(cm)

10.2×8.2

密度
(g/cm³)

0.53

木取り

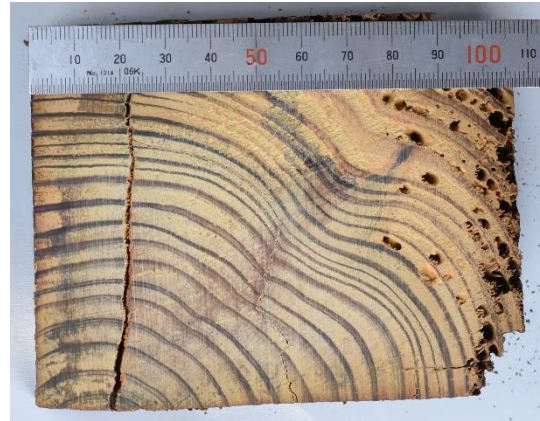
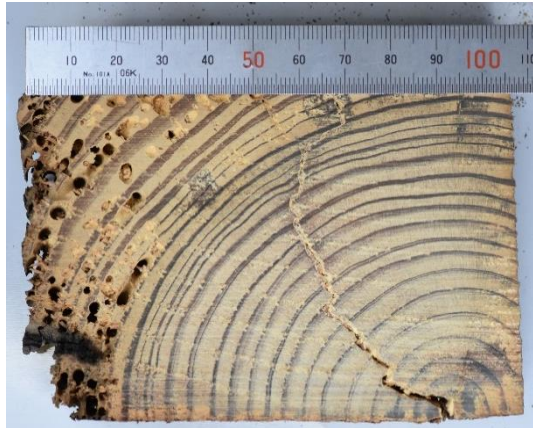
心去り

平均年輪幅
(mm)

3.20

No. 57

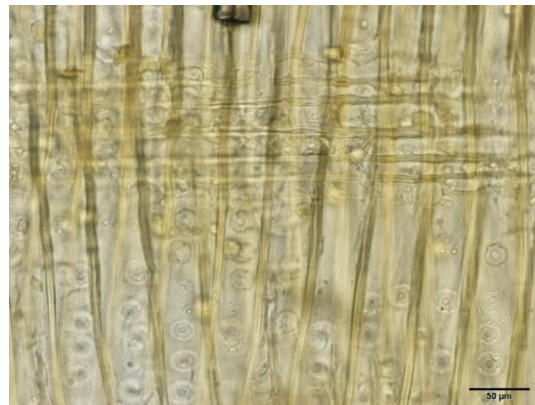
部材の断面



横断面



放射断面



接線断面



部材詳細

西地垂木北ヨリ二十八

樹種
(分類)

マツ科, マツ属, 複維管束亜属, マツ節

幅×厚さ
(cm)

10.5×8.5

密度
(g/cm³)

0.60

木取り

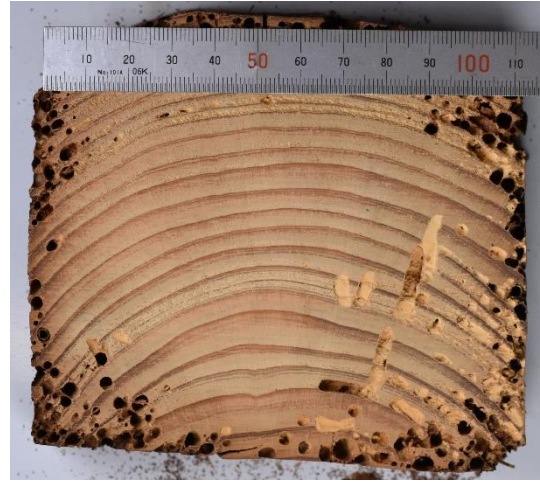
心去り

平均年輪幅
(mm)

3.68

No. 58

部材の断面



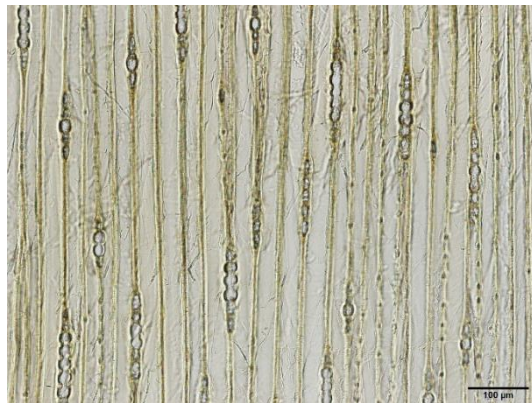
横断面



放射断面



接線断面



部材詳細

西地垂木南ヨリ三十一

樹種
(分類)

マツ科, マツ属, 複維管束亜
属, マツ節

幅×厚さ
(cm)

11.9×10.2

密度
(g/cm³)

0.39

木取り

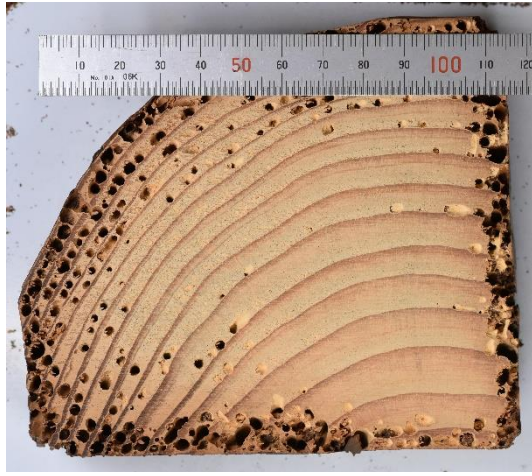
心去り

平均年輪幅
(mm)

4.11

No. 59

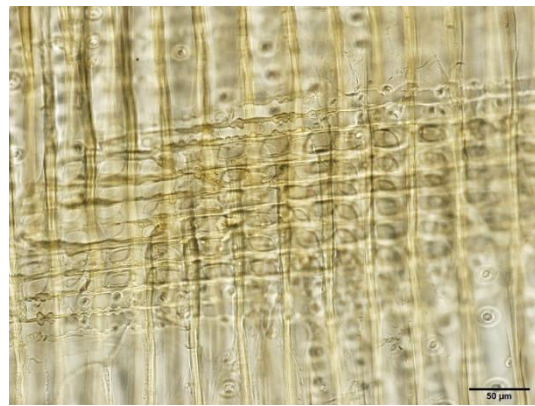
部材の断面



横断面



放射断面



接線断面



部材詳細

西地垂木南ヨリ三十三

樹種
(分類)

マツ科, マツ属, 複維管束亜属, マツ節

幅×厚さ
(cm)

12.2×10.8

密度
(g/cm³)

0.37

木取り

髓片側

平均年輪幅
(mm)

5.55

No. 60

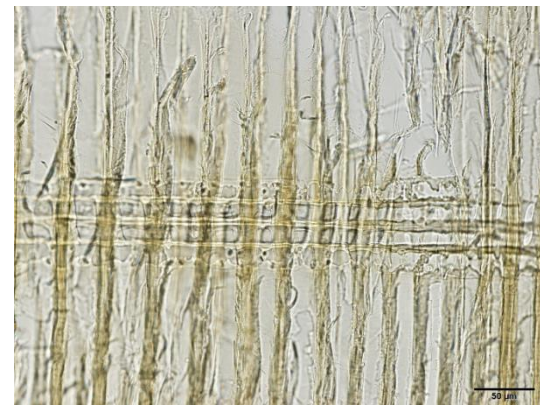
部材の断面



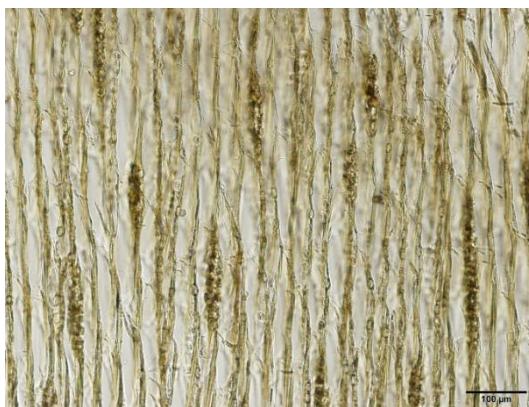
横断面



放射断面



接線断面



部材詳細

西地垂木北ヨリ三十六

樹種
(分類)

マツ科, マツ属, 複維管束亜属, マツ節

幅×厚さ
(cm)

12.0×8.8

密度
(g/cm³)

0.45

木取り

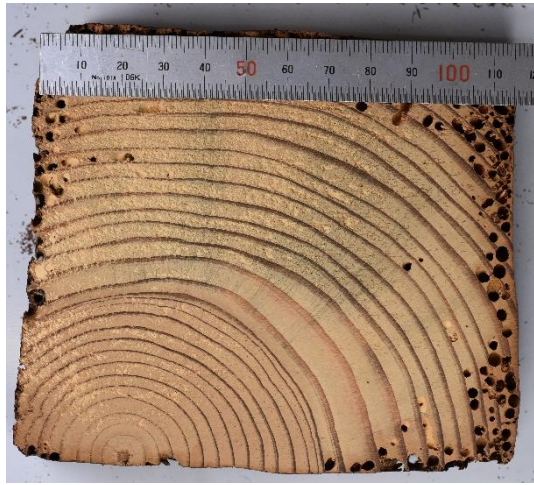
心去り

平均年輪幅
(mm)

2.84

No. 61

部材の断面



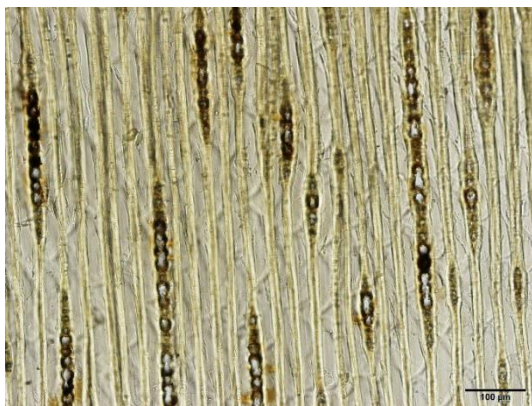
横断面



放射断面



接線断面



部材詳細	西地垂木南ヨリ三十八
樹種 (分類)	マツ科, マツ属, 複維管束亜属, マツ節
幅×厚さ (cm)	12.2×10.6
密度 (g/cm ³)	0.40
木取り	髓片側
平均年輪幅 (mm)	4.24

No. 62

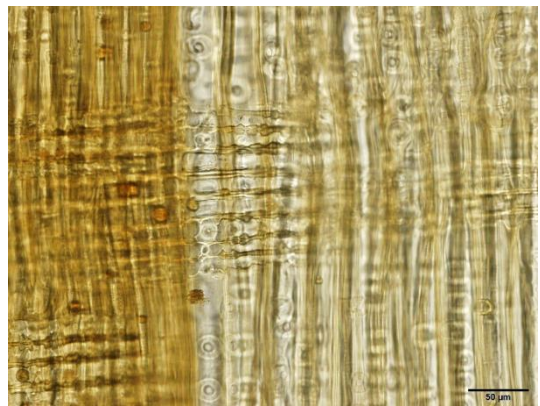
部材の断面



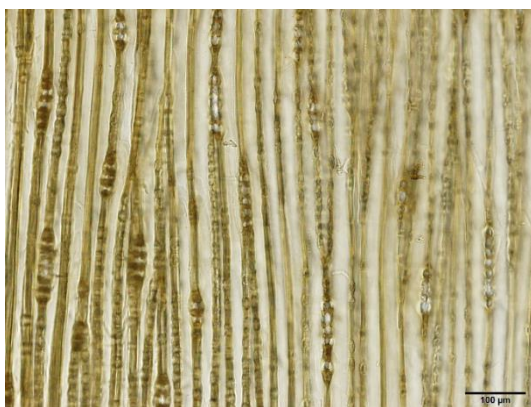
横断面



放射断面



接線断面



部材詳細

西地垂木南ヨリ二十八

樹種
(分類)

マツ科, マツ属, 複維管束亜属, マツ節

幅×厚さ
(cm)

10.5×9.0

密度
(g/cm³)

0.47

木取り

心去り

平均年輪幅
(mm)

4.78

No. 63

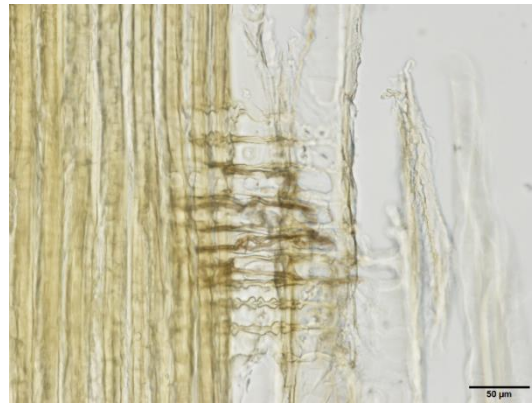
部材の断面



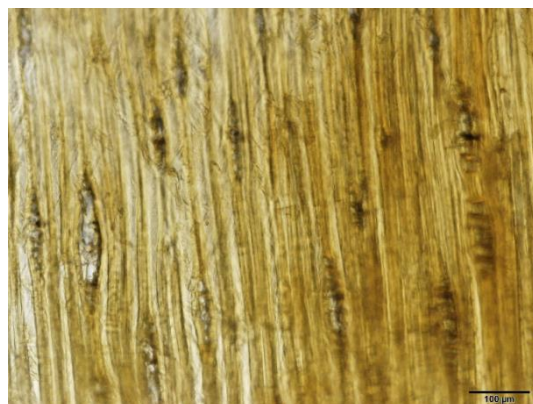
横断面



放射断面



接線断面



部材詳細

西地垂木南ヨリ四十

樹種
(分類)

マツ科, マツ属, 複維管束亜属, マツ節

幅×厚さ
(cm)

10.1×8.7

密度
(g/cm³)

0.56

木取り

心去り

平均年輪幅
(mm)

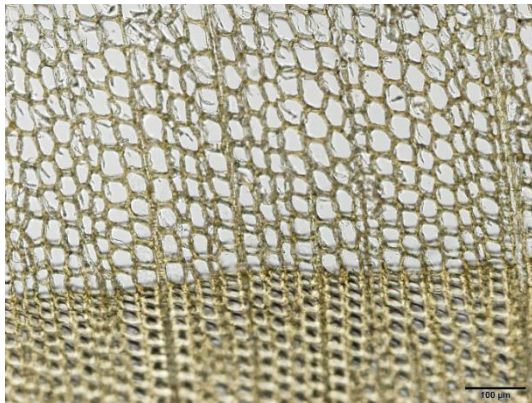
3.25

No. 64

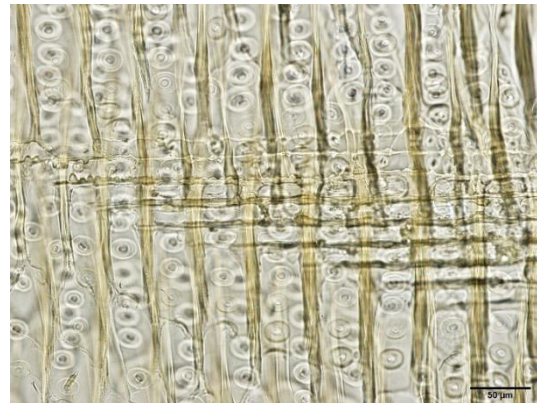
部材の断面



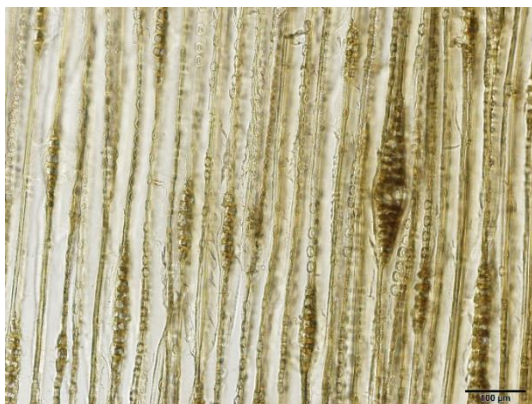
横断面



放射断面



接線断面



部材詳細

西地垂木北ヨリ四十一

樹種
(分類)

マツ科, マツ属, 複維管束亜属, マツ節

幅×厚さ
(cm)

12.7×10.8

密度
(g/cm³)

0.35

木取り

髓両側

平均年輪幅
(mm)

3.26

No. 65

部材の断面



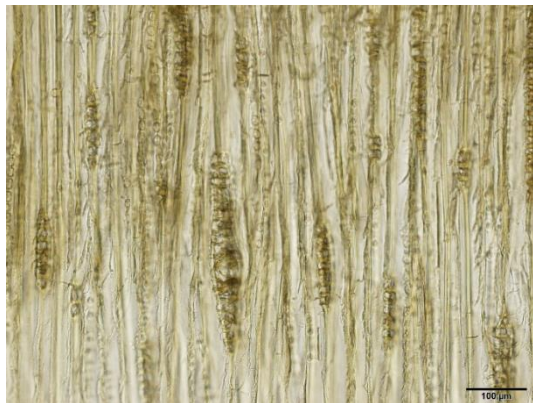
横断面



放射断面



接線断面



部材詳細

西地垂木北南ヨリ四十二

樹種
(分類)

マツ科, マツ属, 複維管束亜属, マツ節

幅×厚さ
(cm)

10.0×8.5

密度
(g/cm³)

0.48

木取り

心去り

平均年輪幅
(mm)

3.53

No. 66

部材の断面



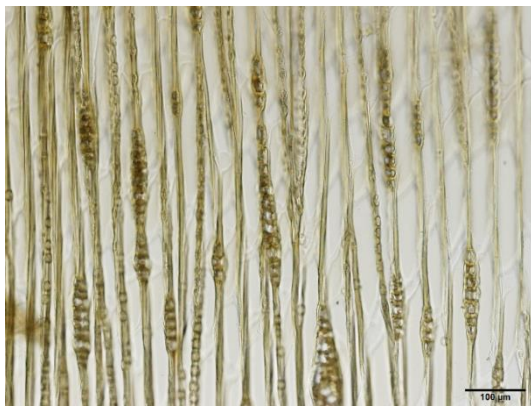
横断面



放射断面



接線断面



部材詳細

南地垂木東ヨリ十三

樹種
(分類)

マツ科, マツ属, 複維管束亜属, マツ節

幅×厚さ
(cm)

9.9×8.7

密度
(g/cm³)

0.53

木取り

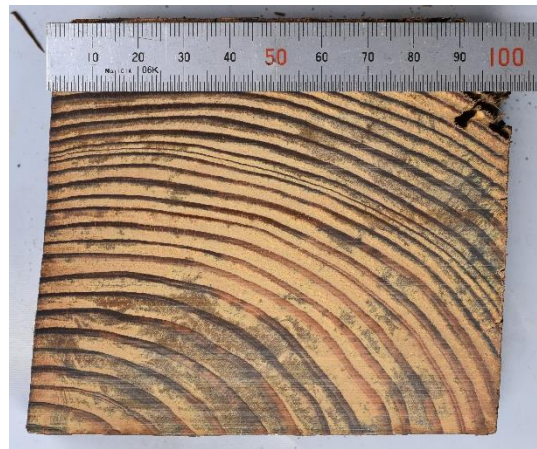
髓両側

平均年輪幅
(mm)

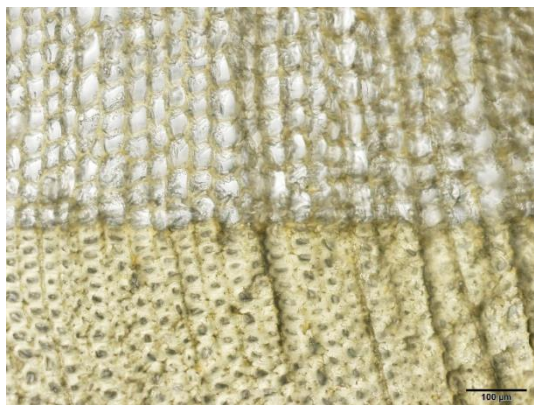
4.58

No. 67

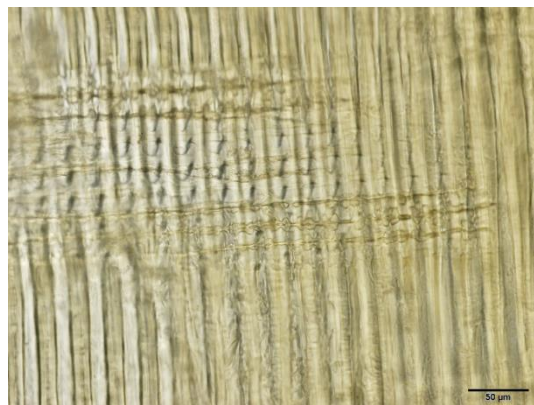
部材の断面



横断面



放射断面



接線断面



部材詳細

南地垂木東ヨリ十八

樹種
(分類)

マツ科, マツ属, 複維管束亜属, マツ節

幅×厚さ
(cm)

9.2×10.3

密度
(g/cm³)

0.65

木取り

心去り

平均年輪幅
(mm)

3.06

No. 68

部材の断面



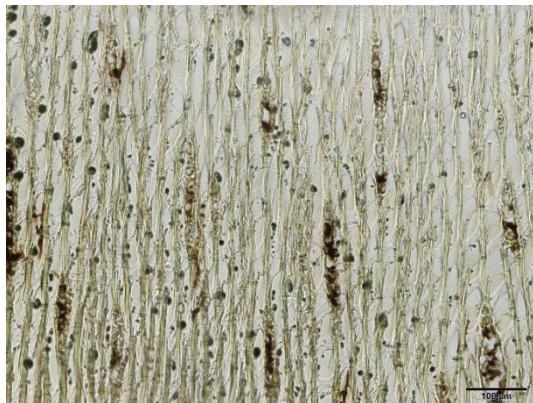
横断面



放射断面



接線断面



部材詳細

南地垂木西ヨリ二十四

樹種
(分類)

マツ科, マツ属, 複維管束亜属, マツ節

幅×厚さ
(cm)

10.4×8.7

密度
(g/cm³)

0.48

木取り

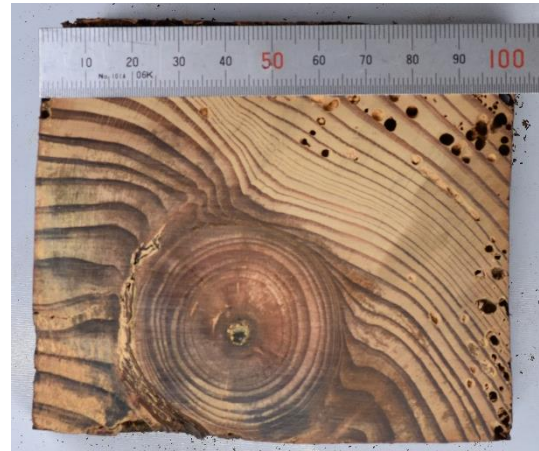
心去り

平均年輪幅
(mm)

4.75

No. 69

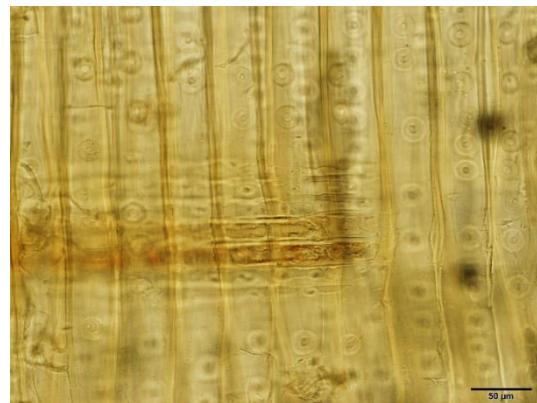
部材の断面



横断面



放射断面



接線断面



部材詳細

南地垂木東ヨリ二十四

樹種
(分類)

マツ科, マツ属, 複維管束亜属, マツ節

幅×厚さ
(cm)

10.4×9.1

密度
(g/cm³)

0.63

木取り

心去り

平均年輪幅
(mm)

3.62

No. 70

部材の断面



横断面



放射断面



接線断面



部材詳細

南地垂木東ヨリ二十五

樹種
(分類)

マツ科, マツ属, 複維管束亜属, マツ節

幅×厚さ
(cm)

8.8×10.4

密度
(g/cm³)

0.44

木取り

心去り

平均年輪幅
(mm)

4.45

No. 71

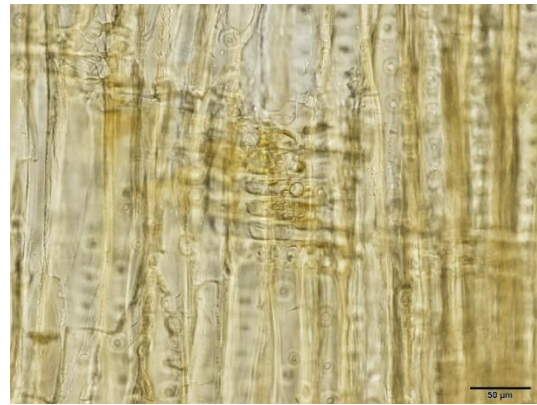
部材の断面



横断面



放射断面



接線断面



部材詳細 南地垂木西ヨリ二十五枝 上

樹種 (分類) マツ科, マツ属, 複維管束亜属, マツ節

幅×厚さ (cm) 10.4×8.7

密度 (g/cm³) 0.53

木取り 髓両側

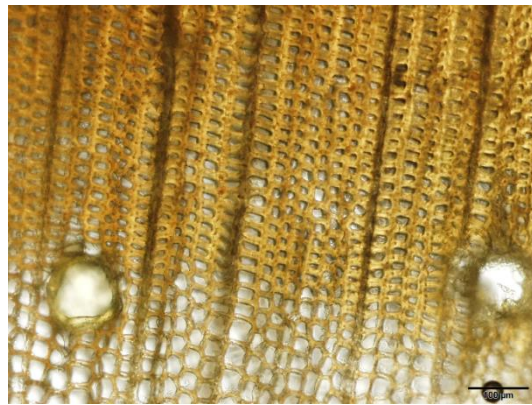
平均年輪幅 (mm) 3.84

No. 72

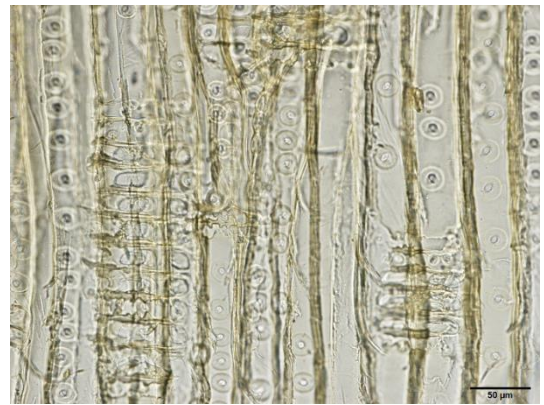
部材の断面



横断面



放射断面



接線断面



部材詳細

南地垂木東ヨリ二十六

樹種
(分類)

マツ科, マツ属, 複維管束亜属, マツ節

幅×厚さ
(cm)

10.5×9.0

密度
(g/cm³)

0.46

木取り

髓片側

平均年輪幅
(mm)

4.58

No. 73

部材の断面



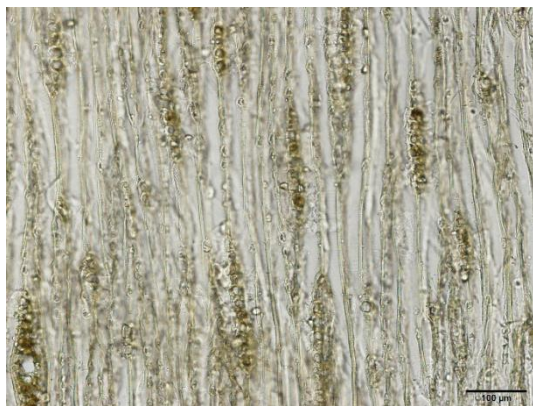
横断面



放射断面



接線断面



部材詳細

南地垂木東ヨリ二十七

樹種
(分類)

マツ科, マツ属, 複維管束亜属, マツ節

幅×厚さ
(cm)

10.5×8.7

密度
(g/cm³)

0.68

木取り

心去り

平均年輪幅
(mm)

3.96

No. 74

部材の断面



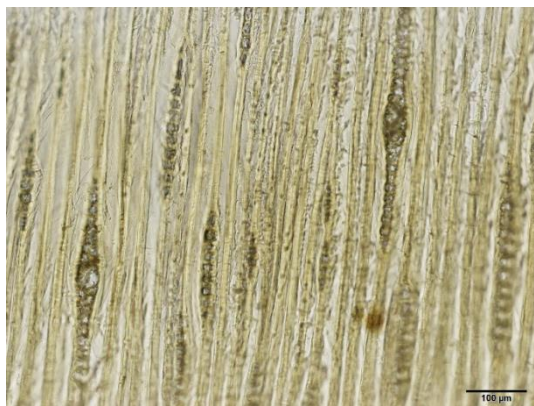
横断面



放射断面



接線断面



部材詳細

南地垂木東ヨリ二十八枝 上

樹種
(分類)

マツ科, マツ属, 複維管束亜属, マツ節

幅×厚さ
(cm)

9.9×8.7

密度
(g/cm³)

0.59

木取り

髓両側

平均年輪幅
(mm)

3.94

No. 75

部材の断面



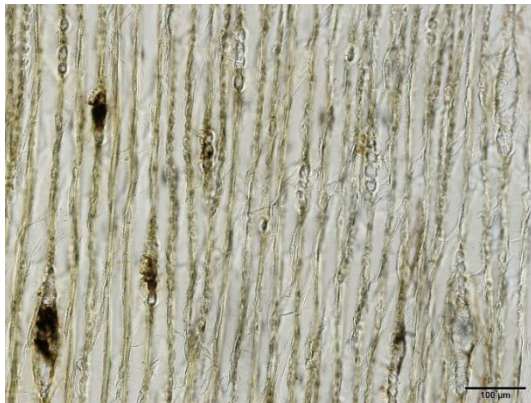
横断面



放射断面



接線断面



部材詳細

南地垂木西ヨリ三十

樹種
(分類)

マツ科, マツ属, 複維管束亜属, マツ節

幅×厚さ
(cm)

10.5×8.4

密度
(g/cm³)

0.49

木取り

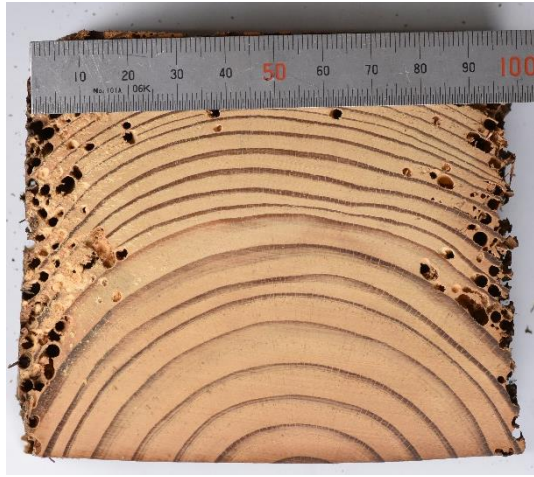
髓両側

平均年輪幅
(mm)

4.22

No. 76

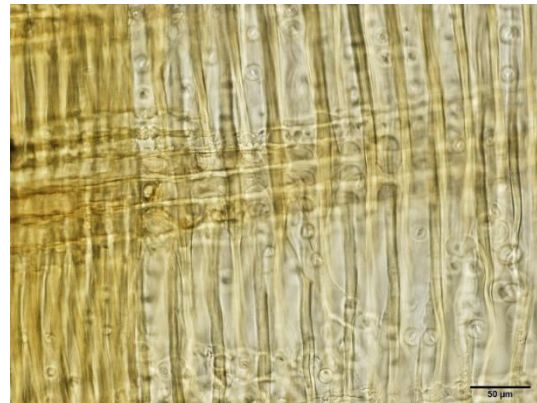
部材の断面



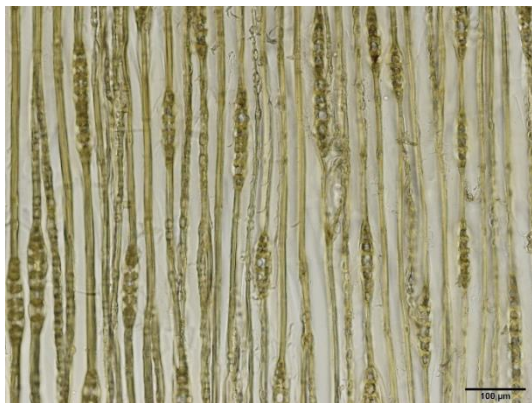
横断面



放射断面



接線断面



部材詳細

南地垂木東ヨリ三十一

樹種
(分類)

マツ科, マツ属, 複維管束亜属, マツ節

幅×厚さ
(cm)

10.4×8.9

密度
(g/cm³)

0.50

木取り

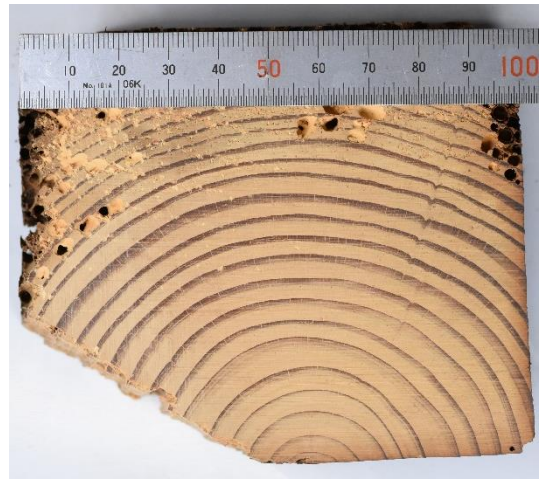
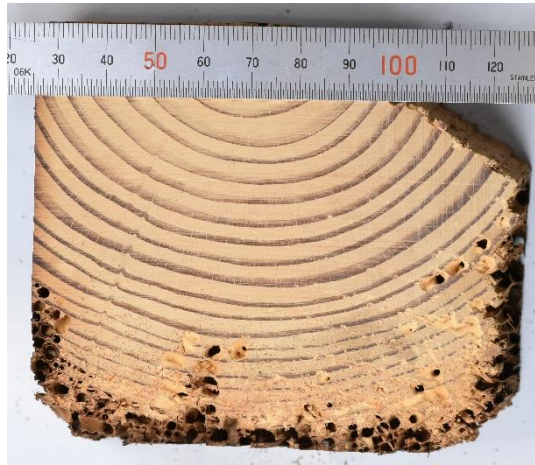
心去り

平均年輪幅
(mm)

4.06

No. 77

部材の断面



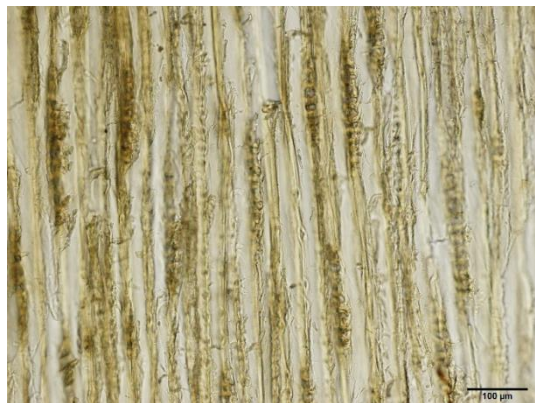
横断面



放射断面



接線断面



部材詳細	南地垂木西ヨリ三十一枝 上
樹種 (分類)	マツ科, マツ属, 複維管束亜属, マツ節
幅×厚さ (cm)	10.6×9.0
密度 (g/cm ³)	0.54
木取り	心去り
平均年輪幅 (mm)	3.86

No. 78

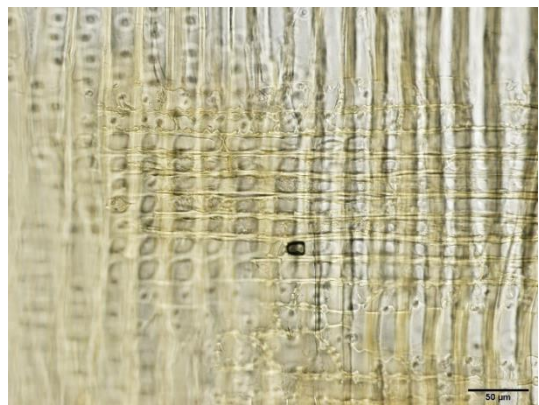
部材の断面



横断面



放射断面



接線断面



部材詳細 南地垂木西ヨリ二十一枝 上

樹種 (分類) マツ科, マツ属, 複維管束亜属, マツ節

幅×厚さ (cm) 10.5×8.9

密度 (g/cm³) 0.55

木取り 髓両側

平均年輪幅 (mm) 7.12

No. 79

部材の断面



横断面



放射断面



接線断面



部材詳細

南地垂木西ヨリ三十四

樹種
(分類)

マツ科, マツ属, 複維管束亜属, マツ節

幅×厚さ
(cm)

10.1×8.9

密度
(g/cm³)

0.45

木取り

髓片側

平均年輪幅
(mm)

4.49

No. 80

部材の断面



横断面



放射断面



接線断面



部材詳細

南地垂木東ヨリ三十五

樹種
(分類)

マツ科, マツ属, 複維管束亜属, マツ節

幅×厚さ
(cm)

10.4×8.9

密度
(g/cm³)

0.58

木取り

心去り

平均年輪幅
(mm)

2.87

No. 81

部材の断面



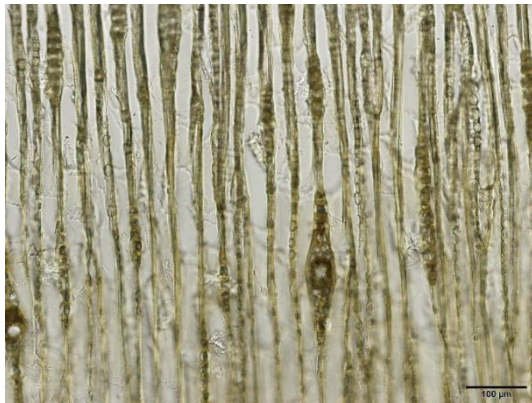
横断面



放射断面



接線断面



部材詳細

南地垂木西ヨリ三十六

樹種
(分類)

マツ科, マツ属, 複維管束亜属, マツ節

幅×厚さ
(cm)

10.2×8.8

密度
(g/cm³)

0.55

木取り

心去り

平均年輪幅
(mm)

4.26

No. 82

部材の断面



横断面



放射断面



接線断面



部材詳細

南地垂木東ヨリ三十六

樹種
(分類)

マツ科, マツ属, 複維管束亜属, マツ節

幅×厚さ
(cm)

10.0×8.6

密度
(g/cm³)

0.60

木取り

心去り

平均年輪幅
(mm)

4.80

No. 83

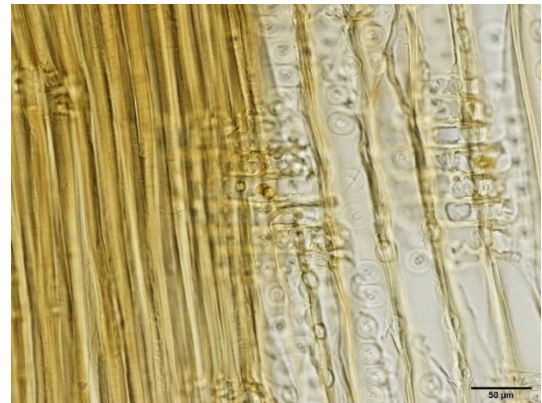
部材の断面



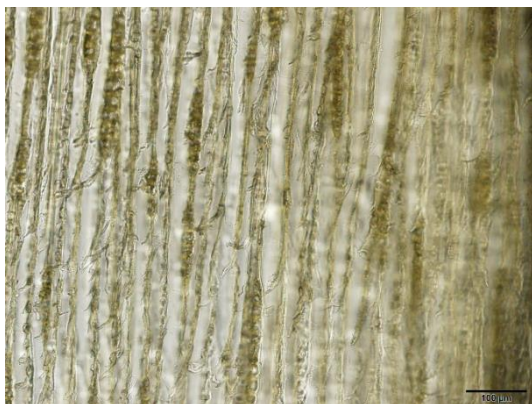
横断面



放射断面



接線断面



部材詳細

南地垂木東ヨリ三十八

樹種
(分類)

マツ科, マツ属, 複維管束亜属, マツ節

幅×厚さ
(cm)

10.2×8.8

密度
(g/cm³)

0.51

木取り

心去り

平均年輪幅
(mm)

3.76

No. 84

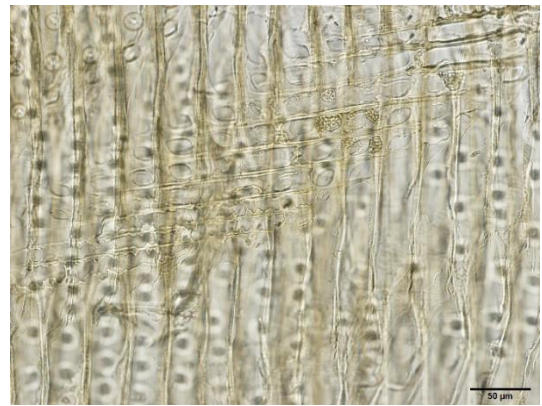
部材の断面



横断面



放射断面



接線断面



部材詳細

南地垂木西ヨリ三十八

樹種
(分類)

マツ科, マツ属, 複維管束亜属, マツ節

幅×厚さ
(cm)

10.7×8.8

密度
(g/cm³)

0.44

木取り

髓両側

平均年輪幅
(mm)

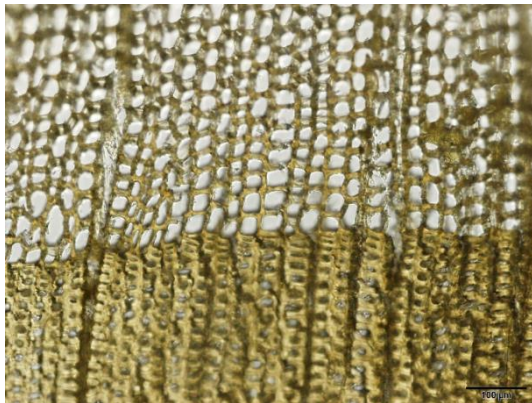
4.09

No. 85

部材の断面



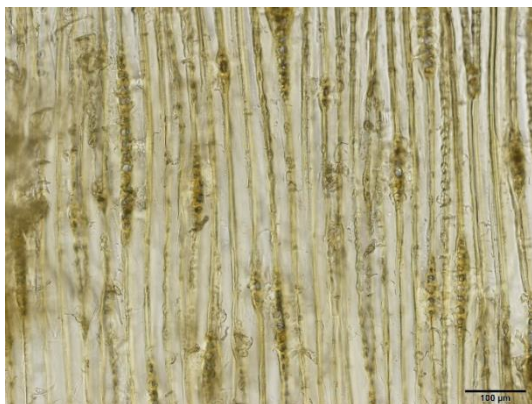
横断面



放射断面



接線断面



部材詳細

南地垂木東ヨリ三十九

樹種
(分類)

マツ科, マツ属, 複維管束亜属, マツ節

幅×厚さ
(cm)

10.5×8.6

密度
(g/cm³)

0.44

木取り

髓両側

平均年輪幅
(mm)

3.57

No. 86

部材の断面



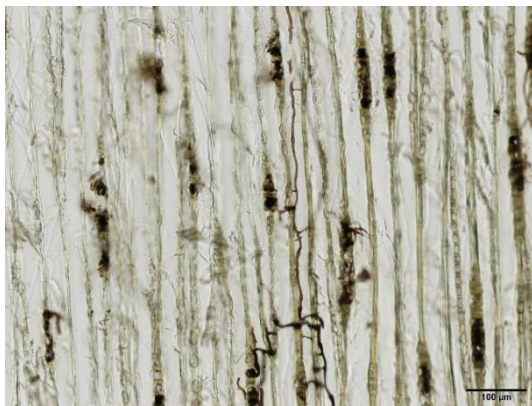
横断面



放射断面



接線断面



部材詳細

北地垂木東ヨリ十

樹種
(分類)

マツ科, マツ属, 複維管束亜属, マツ節

幅×厚さ
(cm)

10.1×8.3

密度
(g/cm³)

0.48

木取り

髓両側

平均年輪幅
(mm)

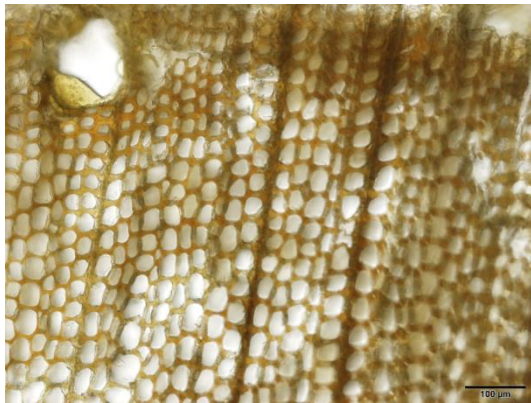
4.51

No. 87

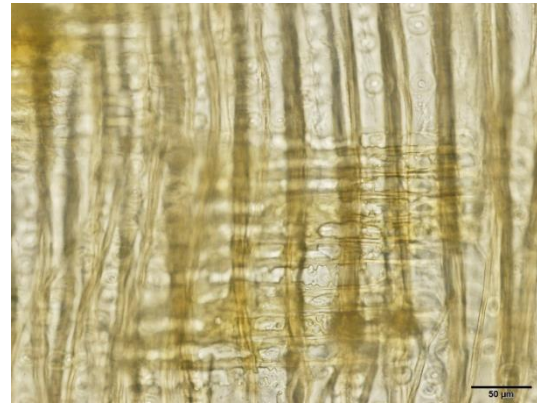
部材の断面



横断面



放射断面



接線断面



部材詳細

北地垂木西ヨリ十

樹種
(分類)

マツ科, マツ属, 複維管束亜属, マツ節

幅×厚さ
(cm)

10.2×8.7

密度
(g/cm³)

0.51

木取り

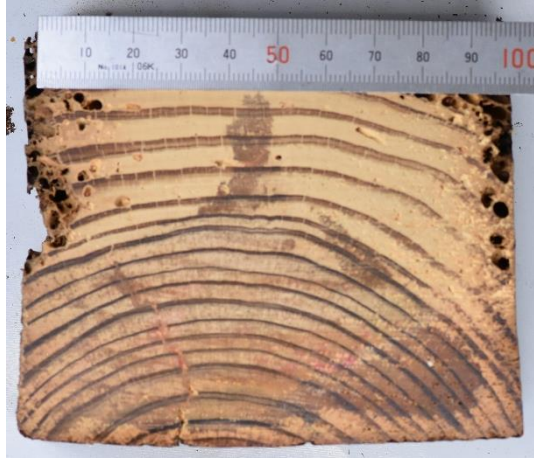
髓片側

平均年輪幅
(mm)

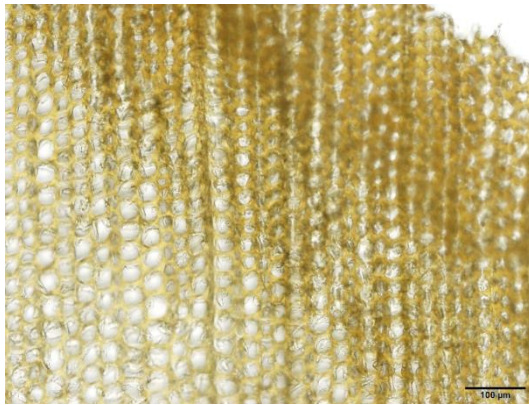
4.91

No. 88

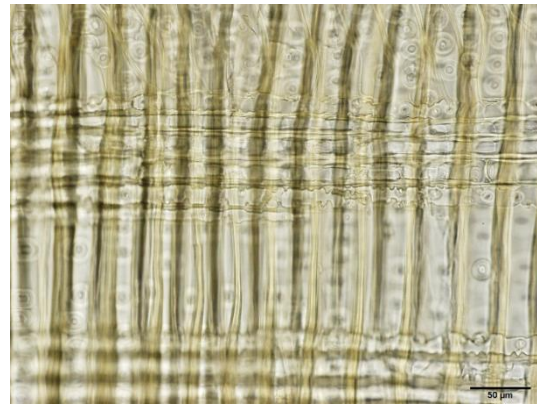
部材の断面



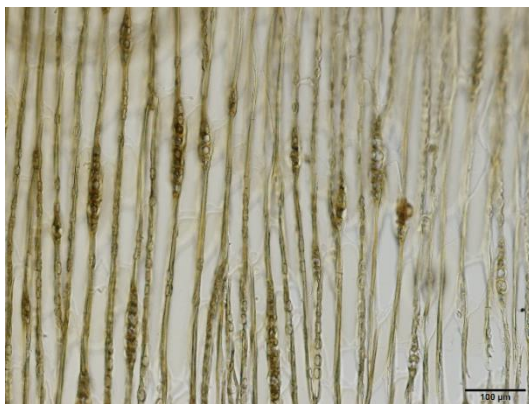
横断面



放射断面



接線断面



部材詳細

北地垂木西ヨリ十一

樹種
(分類)

マツ科, マツ属, 複維管束亜属, マツ節

幅×厚さ
(cm)

10.5×9.1

密度
(g/cm³)

0.59

木取り

心去り

平均年輪幅
(mm)

4.55

No. 89

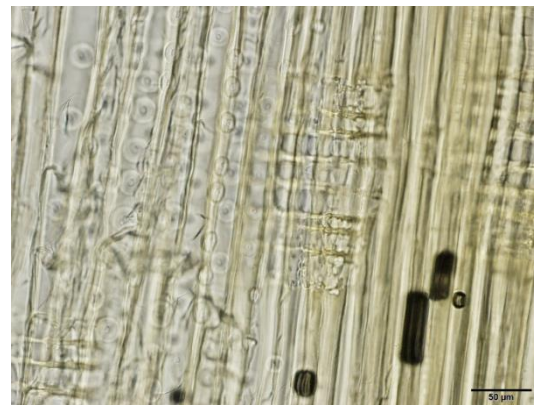
部材の断面



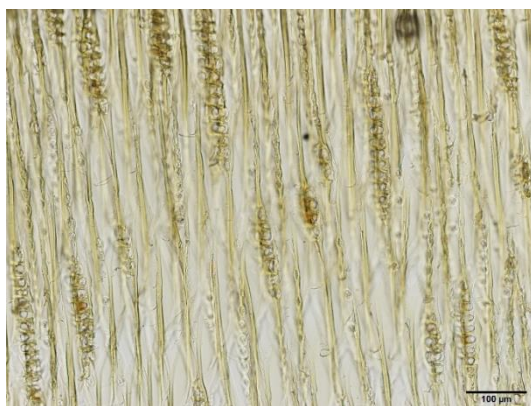
横断面



放射断面



接線断面



部材詳細

北地垂木東ヨリ十一

樹種
(分類)

マツ科, マツ属, 複維管束亜属, マツ節

幅×厚さ
(cm)

10.4×8.7

密度
(g/cm³)

0.49

木取り

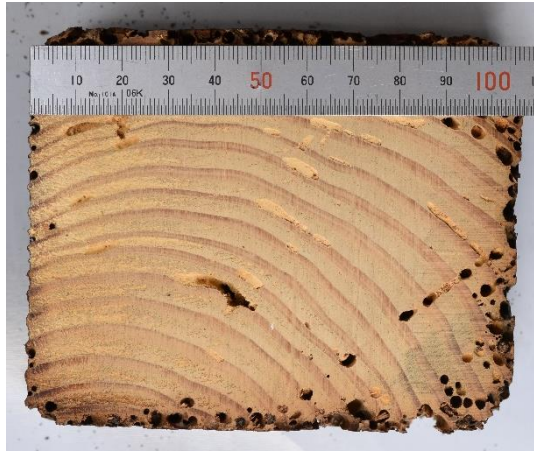
心去り

平均年輪幅
(mm)

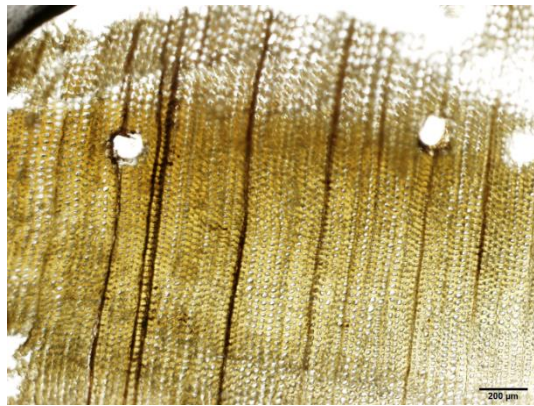
4.44

No. 90

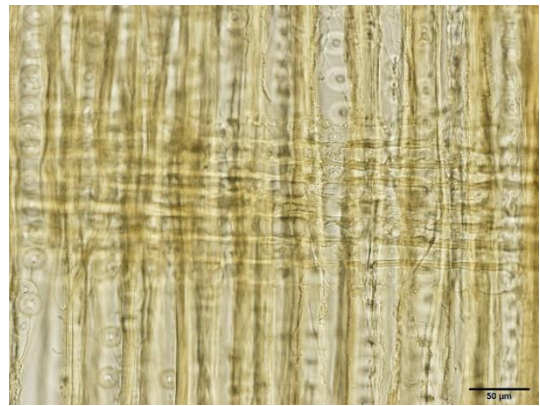
部材の断面



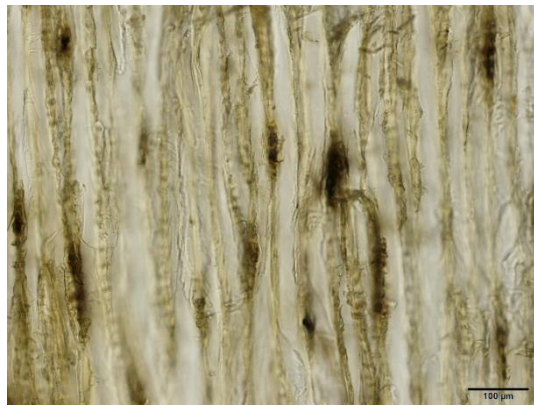
横断面



放射断面



接線断面



部材詳細

北地垂木東ヨリ十二

樹種
(分類)

マツ科, マツ属, 複維管束亜属, マツ節

幅×厚さ
(cm)

10.6×8.7

密度
(g/cm³)

0.45

木取り

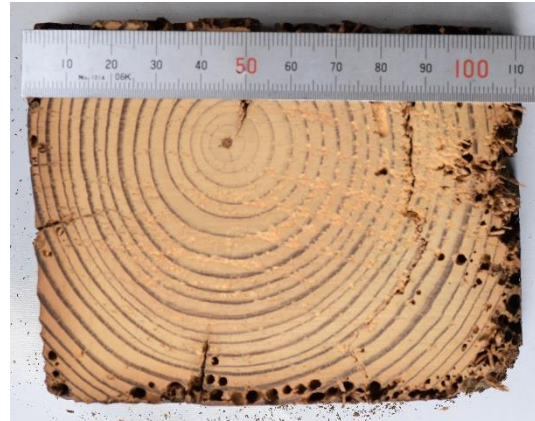
心去り

平均年輪幅
(mm)

4.55

No. 91

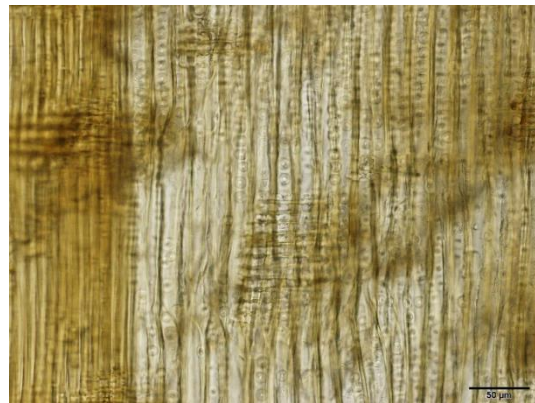
部材の断面



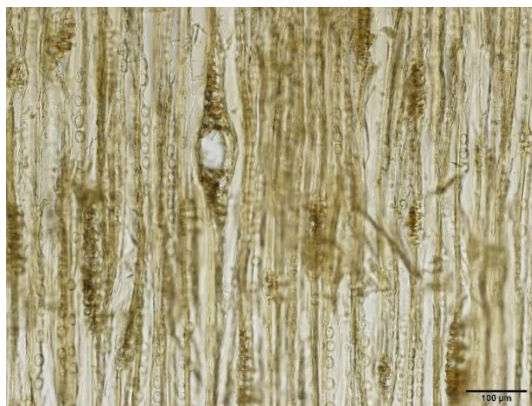
横断面



放射断面



接線断面



部材詳細

北地垂木西ヨリ十二

樹種
(分類)

マツ科, マツ属, 複維管束亜
属, マツ節

幅×厚さ
(cm)

10.5×8.6

密度
(g/cm³)

0.50

木取り

髓両側

平均年輪幅
(mm)

3.19

No. 92

部材の断面



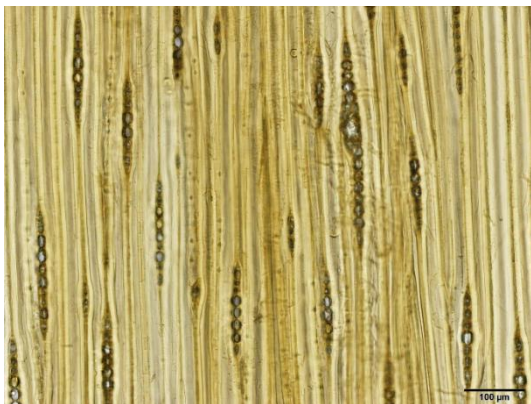
横断面



放射断面



接線断面



部材詳細

北地垂木西ヨリ十三

樹種
(分類)

マツ科, マツ属, 複維管束亜属, マツ節

幅×厚さ
(cm)

9.7×8.7

密度
(g/cm³)

0.53

木取り

心去り

平均年輪幅
(mm)

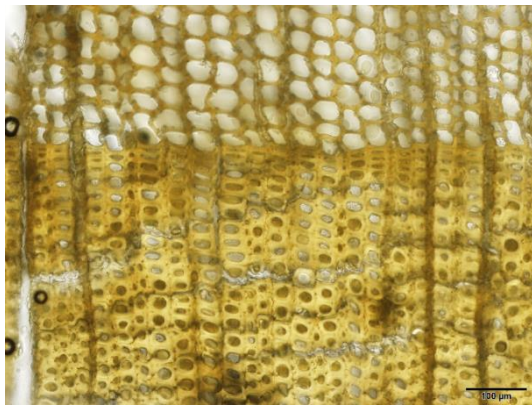
2.56

No. 93

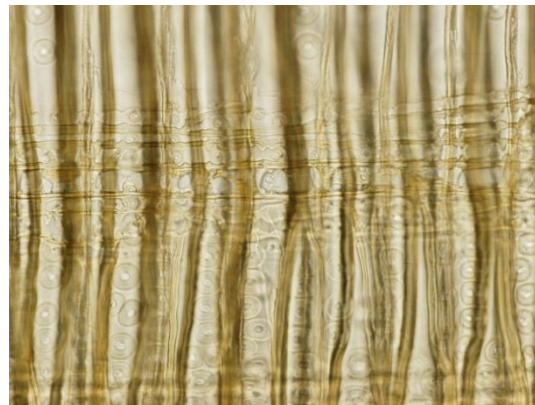
部材の断面



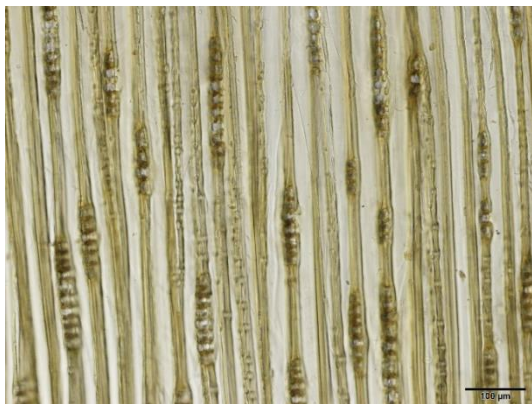
横断面



放射断面



接線断面



部材詳細

北地垂木東ヨリ十四

樹種
(分類)

マツ科, マツ属, 複維管束亜属, マツ節

幅×厚さ
(cm)

9.8×8.7

密度
(g/cm³)

0.51

木取り

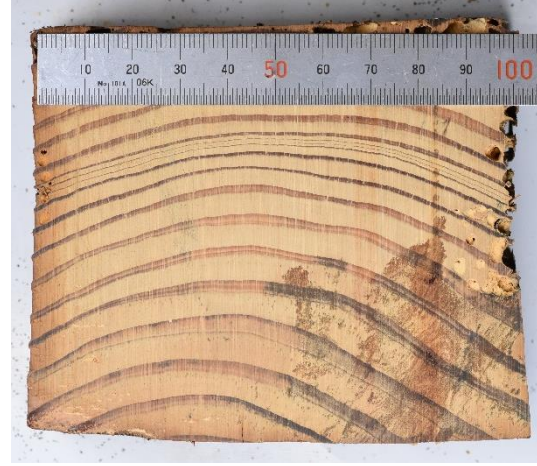
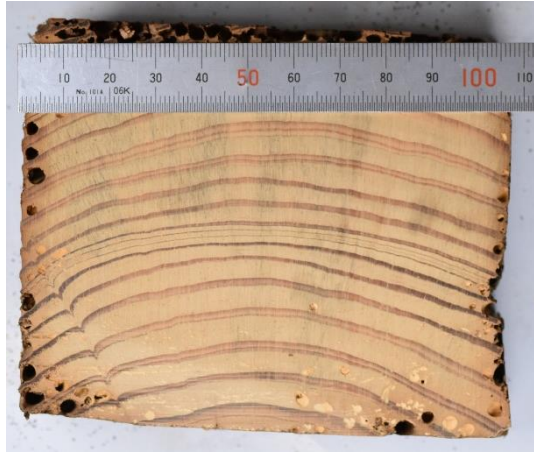
心去り

平均年輪幅
(mm)

2.66

No. 94

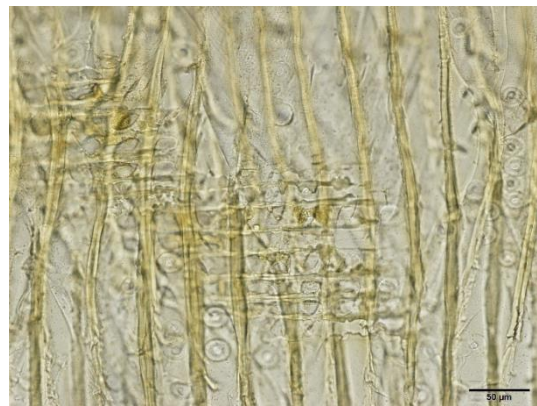
部材の断面



横断面



放射断面



接線断面



部材詳細

北地垂木西ヨリ十四

樹種
(分類)

マツ科, マツ属, 複維管束亜属, マツ節

幅×厚さ
(cm)

10.2×8.6

密度
(g/cm³)

0.58

木取り

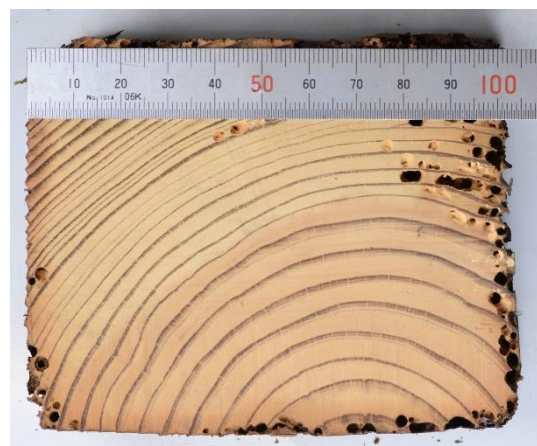
心去り

平均年輪幅
(mm)

5.97

No. 95

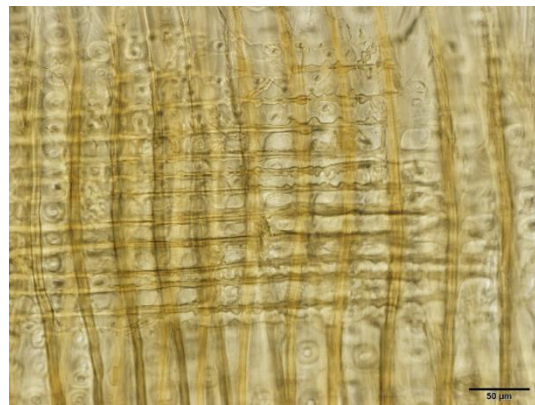
部材の断面



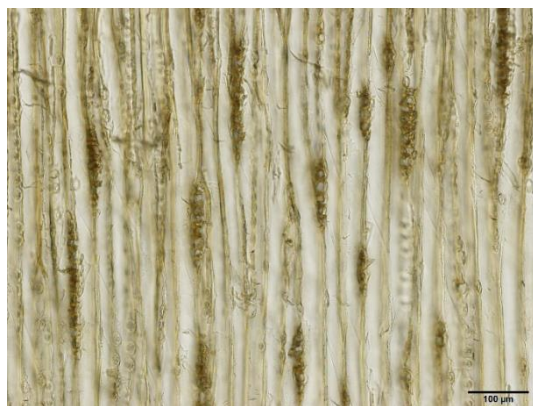
横断面



放射断面



接線断面



部材詳細

北地垂木西ヨリ十五

樹種
(分類)

マツ科, マツ属, 複維管束亜属, マツ節

幅×厚さ
(cm)

10.0×8.4

密度
(g/cm³)

0.43

木取り

心去り

平均年輪幅
(mm)

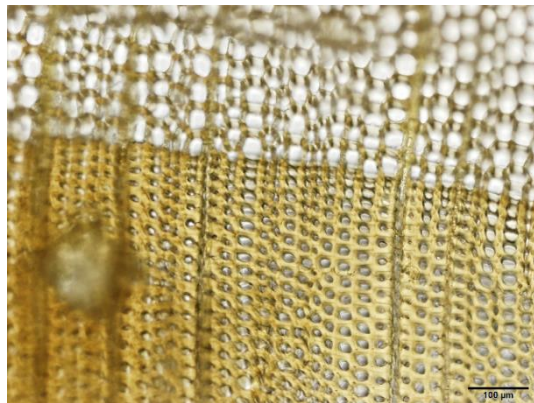
3.07

No. 96

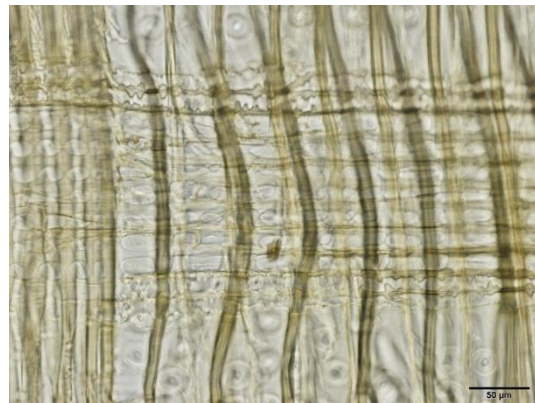
部材の断面



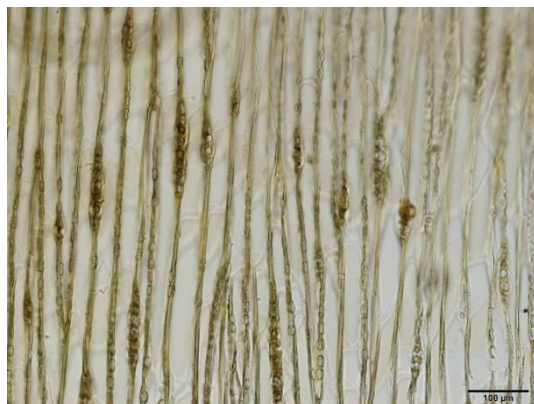
横断面



放射断面



接線断面



部材詳細

北地垂木東ヨリ十八

樹種
(分類)

マツ科, マツ属, 複維管束亜属, マツ節

幅×厚さ
(cm)

12.9×10.2

密度
(g/cm³)

0.50

木取り

髓両側

平均年輪幅
(mm)

2.31

No. 97

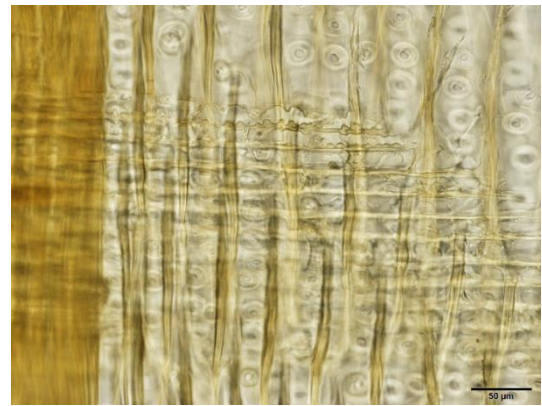
部材の断面



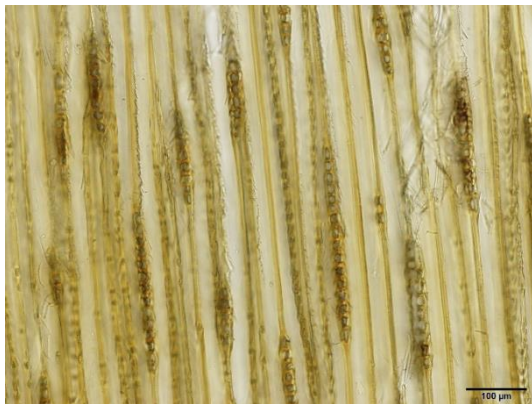
横断面



放射断面



接線断面



部材詳細

北地垂木西ヨリ十八

樹種
(分類)

マツ科, マツ属, 複維管束亜属, マツ節

幅×厚さ
(cm)

11.4×9.5

密度
(g/cm³)

0.41

木取り

心去り

平均年輪幅
(mm)

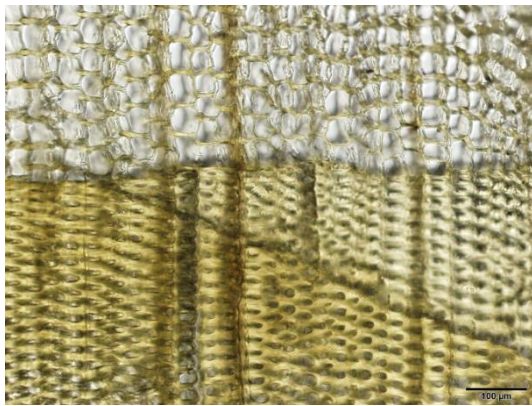
5.14

No. 98

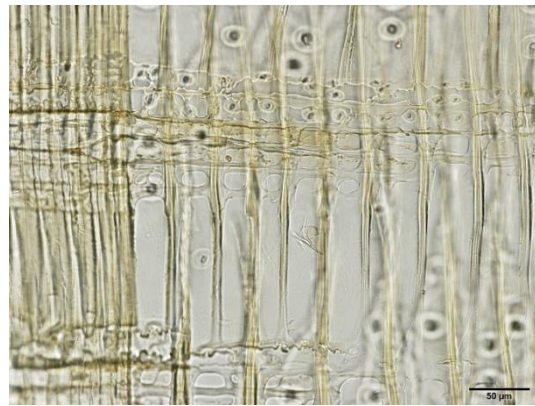
部材の断面



横断面



放射断面



接線断面



部材詳細

北地垂木東ヨリ十九

樹種
(分類)

マツ科, マツ属, 複維管束亜
属, マツ節

幅×厚さ
(cm)

11.6×8.6

密度
(g/cm³)

0.47

木取り

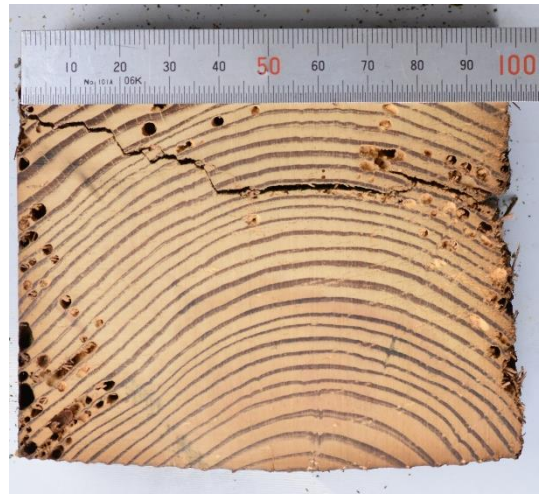
心去り

平均年輪幅
(mm)

3.86

No. 99

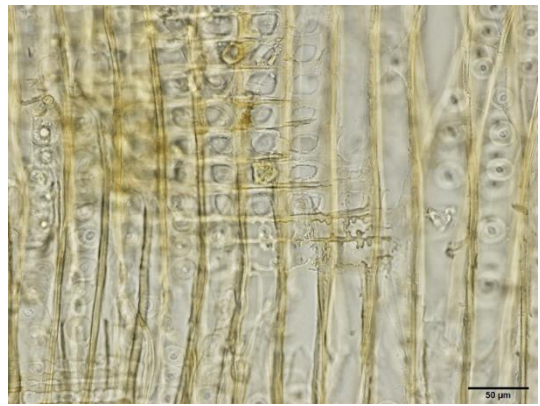
部材の断面



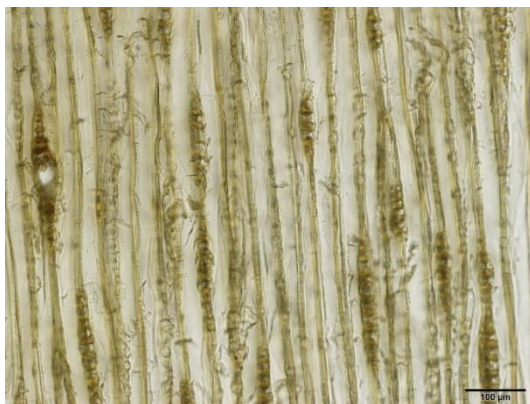
横断面



放射断面



接線断面



部材詳細

北地垂木西ヨリ十九

樹種
(分類)

マツ科, マツ属, 複維管束亜属, マツ節

幅×厚さ
(cm)

10.1×8.8

密度
(g/cm³)

0.54

木取り

髓片側

平均年輪幅
(mm)

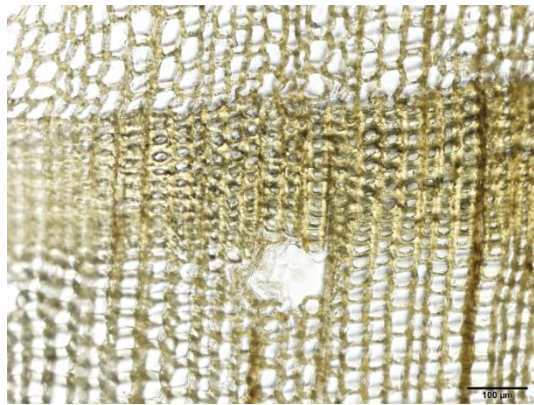
2.89

No. 100

部材の断面



横断面



放射断面



接線断面



部材詳細

北地垂木西ヨリ二十

樹種
(分類)

マツ科, マツ属, 複維管束亜属, マツ節

幅×厚さ
(cm)

10.4×8.9

密度
(g/cm³)

0.54

木取り

髓両側

平均年輪幅
(mm)

3.37

No. 101

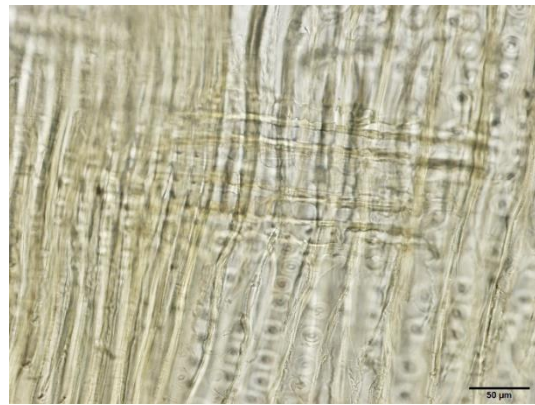
部材の断面



横断面



放射断面



接線断面



部材詳細

北地垂木東ヨリ二十

樹種
(分類)

マツ科, マツ属, 複維管束亜属, マツ節

幅×厚さ
(cm)

13.3×9.0

密度
(g/cm³)

0.40

木取り

髓両側

平均年輪幅
(mm)

3.92

No. 102

部材の断面



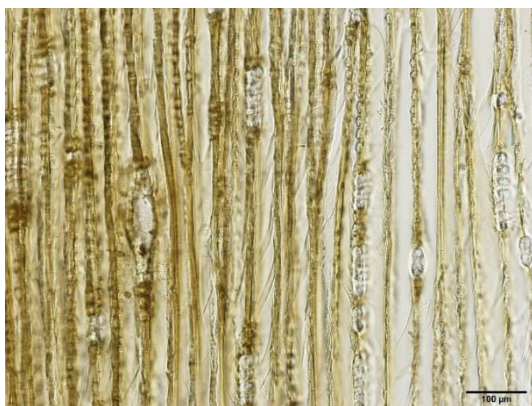
横断面



放射断面



接線断面



部材詳細

北地垂木東ヨリ二十一

樹種
(分類)

マツ科, マツ属, 複維管束亜属, マツ節

幅×厚さ
(cm)

10.2×9.0

密度
(g/cm³)

0.50

木取り

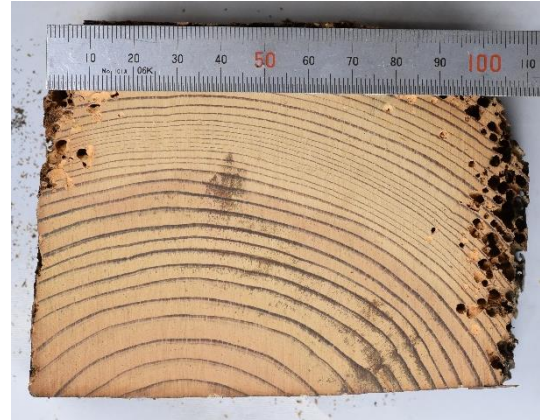
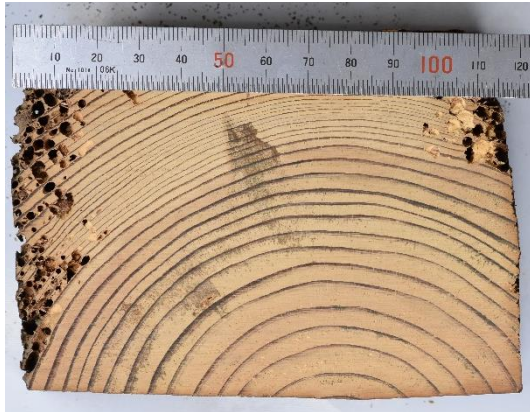
心去り

平均年輪幅
(mm)

2.74

No. 103

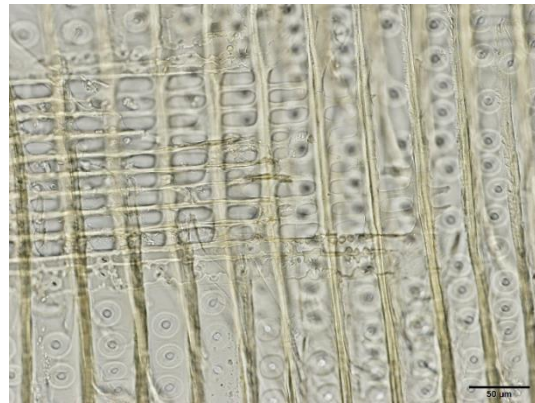
部材の断面



横断面



放射断面



接線断面



部材詳細

北地垂木西ヨリ二十一

樹種
(分類)

マツ科, マツ属, 複維管束亜属, マツ節

幅×厚さ
(cm)

12.0×8.7

密度
(g/cm³)

0.52

木取り

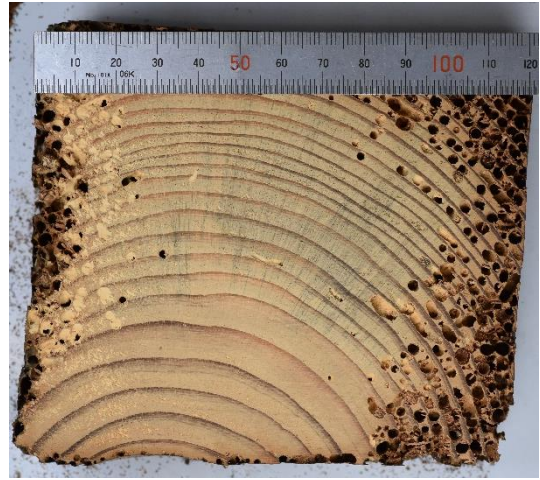
心去り

平均年輪幅
(mm)

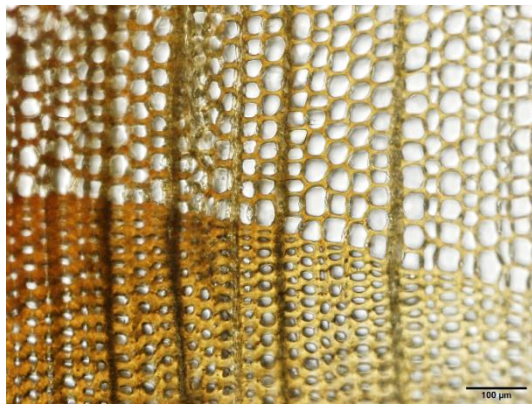
2.43

No. 104

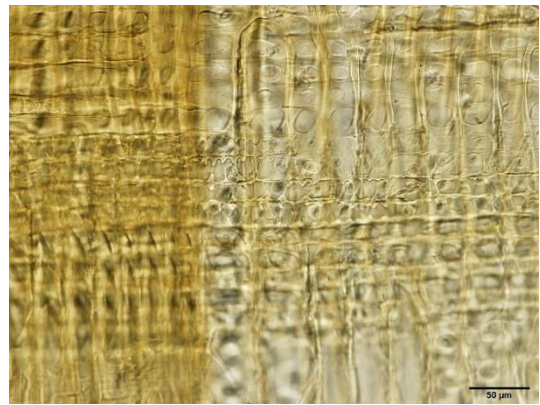
部材の断面



横断面



放射断面



接線断面



部材詳細

北地垂木東ヨリ二十三

樹種
(分類)

マツ科, マツ属, 複維管束亜属, マツ節

幅×厚さ
(cm)

11.7×8.8

密度
(g/cm³)

0.45

木取り

心去り

平均年輪幅
(mm)

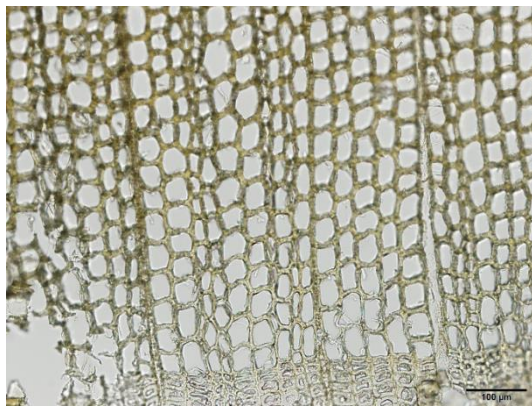
2.86

No. 105

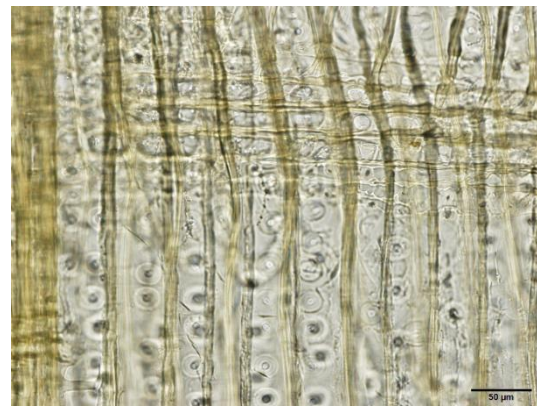
部材の断面



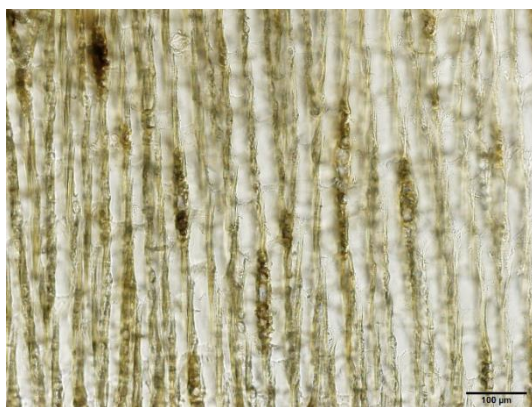
横断面



放射断面



接線断面



部材詳細

北地垂木東ヨリ二十四

樹種
(分類)

マツ科, マツ属, 複維管束亜属, マツ節

幅×厚さ
(cm)

12.5×10.3

密度
(g/cm³)

0.41

木取り

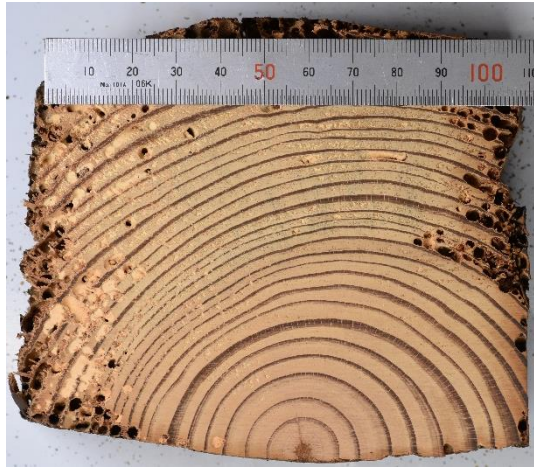
心去り

平均年輪幅
(mm)

4.31

No. 106

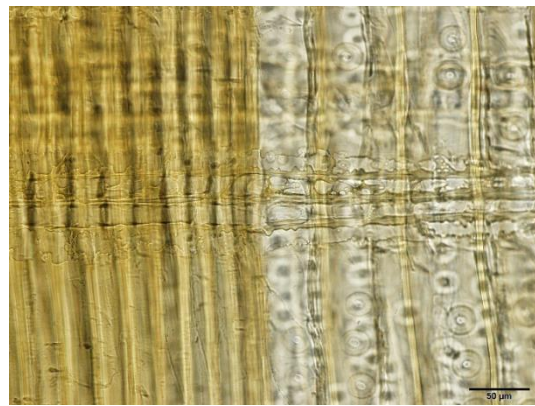
部材の断面



横断面



放射断面



接線断面



部材詳細

北地垂木西ヨリ二十四

樹種
(分類)

マツ科, マツ属, 複維管束亜属, マツ節

幅×厚さ
(cm)

11.4×10.1

密度
(g/cm³)

0.38

木取り

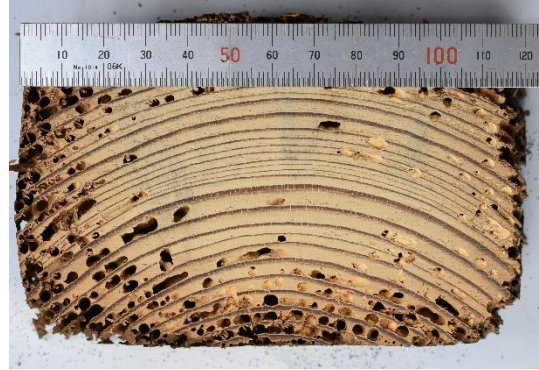
心去り

平均年輪幅
(mm)

3.77

No. 107

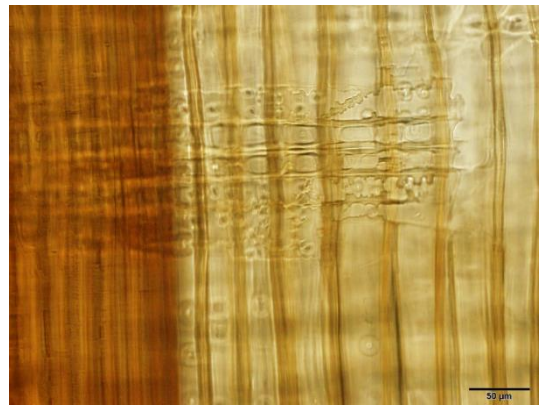
部材の断面



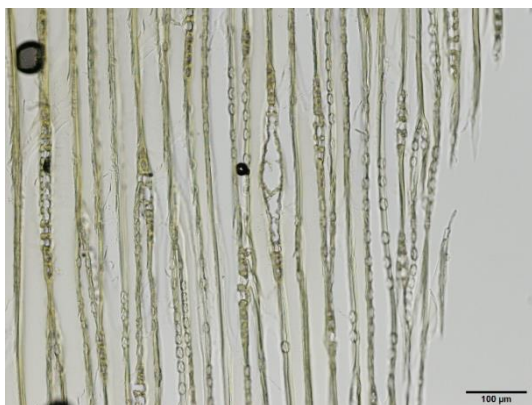
横断面



放射断面



接線断面



部材詳細

北地垂木東ヨリ二十五

樹種
(分類)

マツ科, マツ属, 複維管束亜属, マツ節

幅×厚さ
(cm)

10.0×8.7

密度
(g/cm³)

0.51

木取り

心去り

平均年輪幅
(mm)

2.89

No. 108

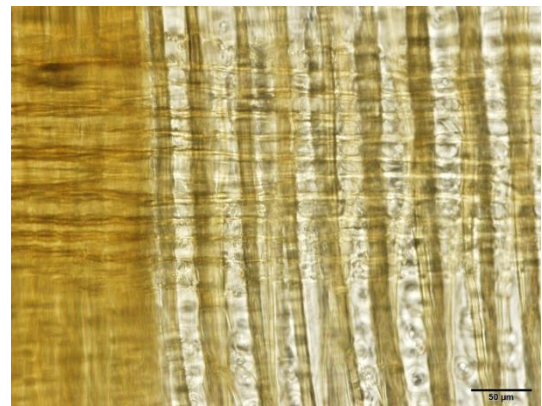
部材の断面



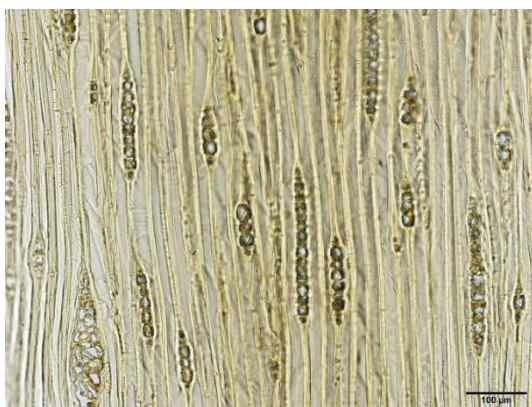
横断面



放射断面



接線断面



部材詳細

北地垂木西ヨリ二十六

樹種
(分類)

マツ科, マツ属, 複維管束亜属, マツ節

幅×厚さ
(cm)

11.7×10.5

密度
(g/cm³)

0.40

木取り

心去り

平均年輪幅
(mm)

5.10

No. 109

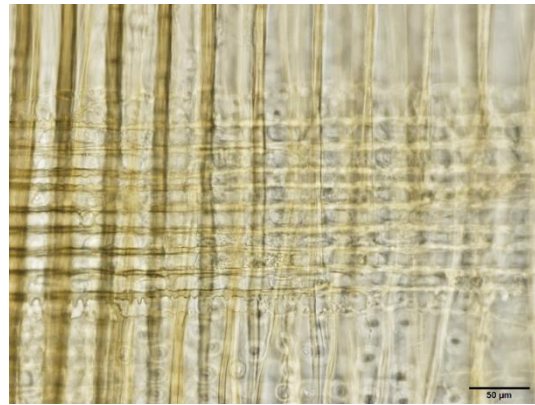
部材の断面



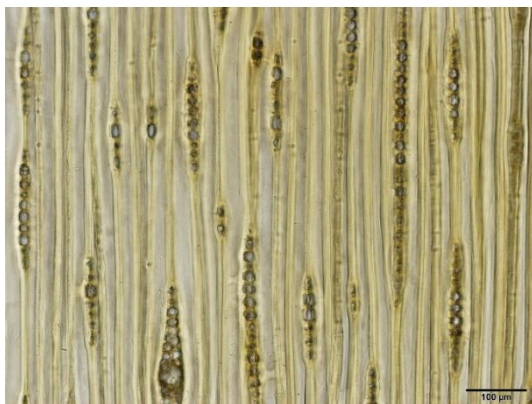
横断面



放射断面



接線断面



部材詳細

北地垂木東ヨリ二十六

樹種
(分類)

マツ科, マツ属, 複維管束亜属, マツ節

幅×厚さ
(cm)

11.6×9.0

密度
(g/cm³)

0.42

木取り

心去り

平均年輪幅
(mm)

2.74

No. 110

部材の断面



横断面



放射断面



接線断面



部材詳細

北地垂木西ヨリ二十七

樹種
(分類)

マツ科, マツ属, 複維管束亜
属, マツ節

幅×厚さ
(cm)

10.6×8.8

密度
(g/cm³)

0.54

木取り

髓両側

平均年輪幅
(mm)

2.81

No. 111

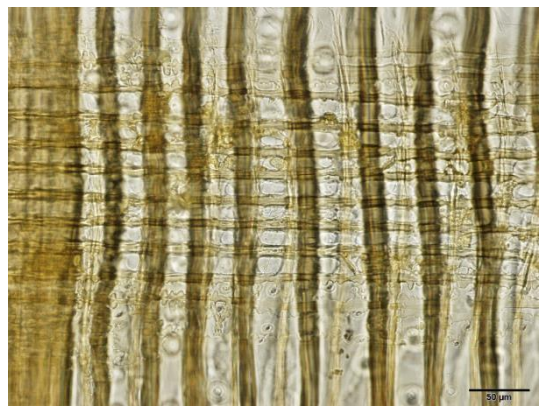
部材の断面



横断面



放射断面



接線断面



部材詳細

北地垂木西ヨリ二十八

樹種 (分類)

マツ科, マツ属, 複維管束亜属, マツ節

幅×厚さ (cm)

10.7×9.3

密度 (g/cm³)

0.48

木取り

心去り

平均年輪幅 (mm)

3.83

No. 112

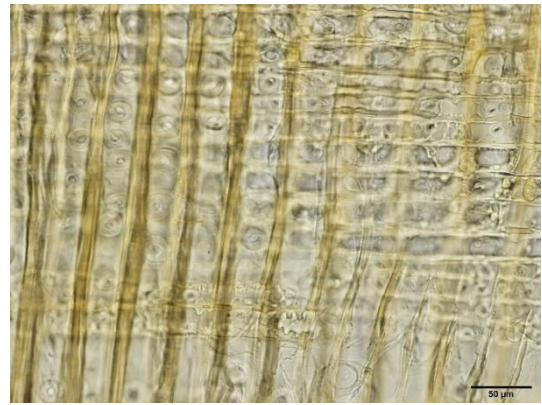
部材の断面



横断面



放射断面



接線断面



部材詳細

北地垂木東ヨリ二十九

樹種
(分類)

マツ科, マツ属, 複維管束亜属, マツ節

幅×厚さ
(cm)

10.2×8.9

密度
(g/cm³)

0.62

木取り

心去り

平均年輪幅
(mm)

3.61

No. 113

部材の断面



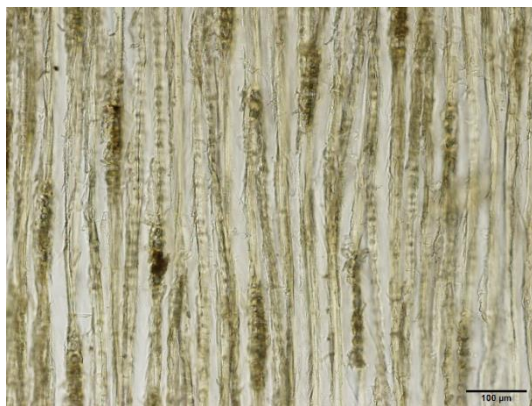
横断面



放射断面



接線断面



部材詳細

北地垂木西ヨリ三十四

樹種
(分類)

マツ科, マツ属, 複維管束亜属, マツ節

幅×厚さ
(cm)

10.3×8.7

密度
(g/cm³)

0.48

木取り

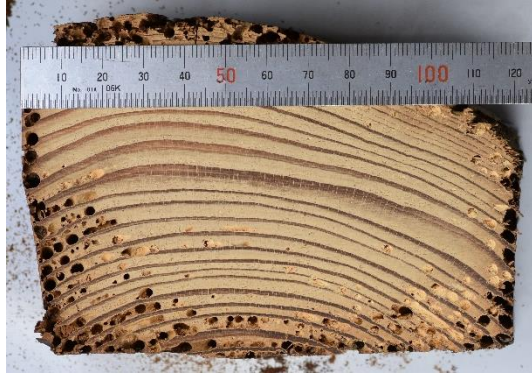
心去り

平均年輪幅
(mm)

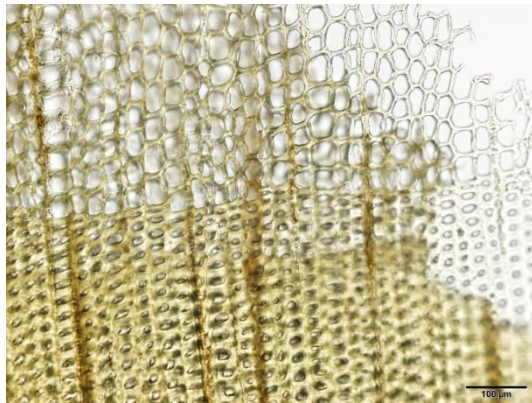
4.98

No. 114

部材の断面



横断面



放射断面



接線断面



部材詳細

北地垂木西ヨリ三十二

樹種
(分類)

マツ科, マツ属, 複維管束亜属, マツ節

幅×厚さ
(cm)

11.3×9.2

密度
(g/cm³)

0.48

木取り

心去り

平均年輪幅
(mm)

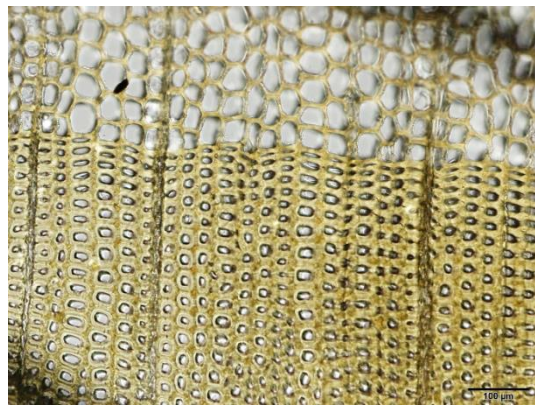
3.12

No. 115

部材の断面



横断面



放射断面



接線断面



部材詳細

北地垂木西ヨリ三十三

樹種
(分類)

マツ科, マツ属, 複維管束亜属, マツ節

幅×厚さ
(cm)

12.2×9.3

密度
(g/cm³)

0.48

木取り

心去り

平均年輪幅
(mm)

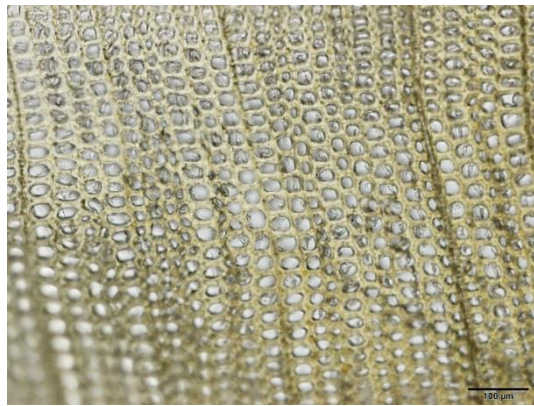
3.76

No. 116

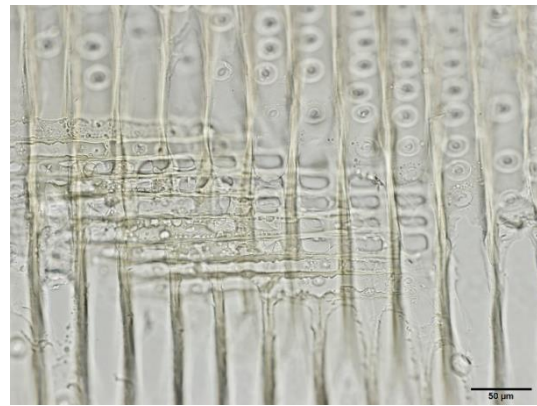
部材の断面



横断面



放射断面



接線断面



部材詳細

北地垂木東ヨリ三十三

樹種
(分類)

マツ科, マツ属, 複維管束亜
属, マツ節

幅×厚さ
(cm)

10.4×9.1

密度
(g/cm³)

0.54

木取り

心去り

平均年輪幅
(mm)

4.79

No. 117

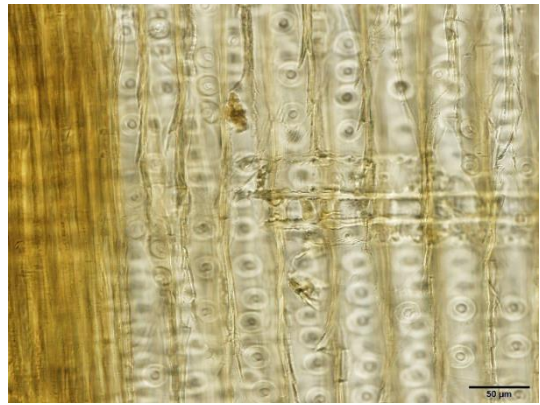
部材の断面



横断面



放射断面



接線断面



部材詳細

北地垂木西ヨリ三十六

樹種
(分類)

マツ科, マツ属, 複維管束亜属, マツ節

幅×厚さ
(cm)

11.9×9.2

密度
(g/cm³)

0.34

木取り

髓両側

平均年輪幅
(mm)

3.36

No. 118

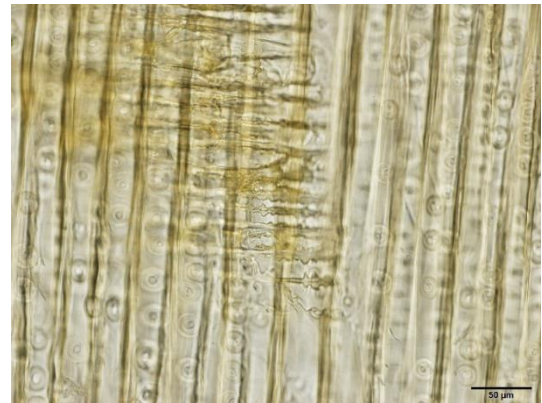
部材の断面



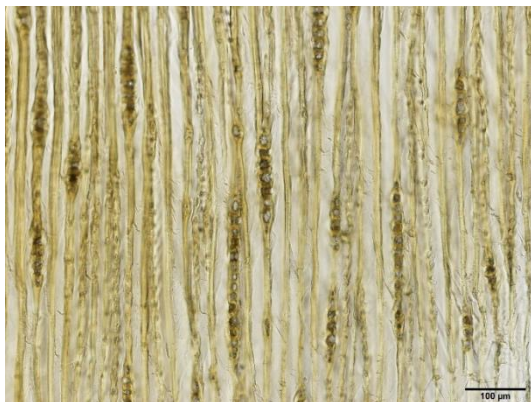
横断面



放射断面



接線断面



部材詳細

北地垂木東ヨリ三十六

樹種
(分類)

マツ科, マツ属, 複維管束亜属, マツ節

幅×厚さ
(cm)

9.8×8.6

密度
(g/cm³)

0.62

木取り

心去り

平均年輪幅
(mm)

6.24

No. 119

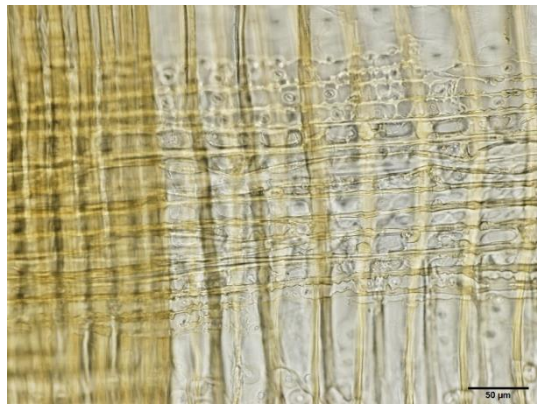
部材の断面



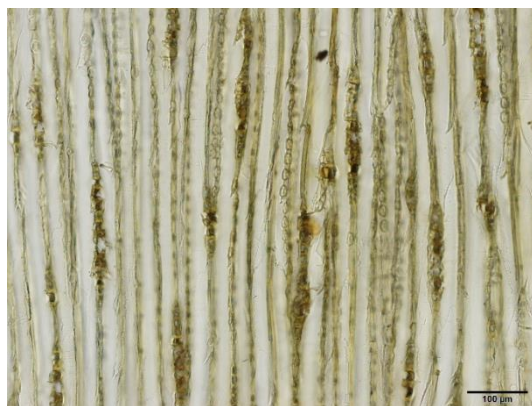
横断面



放射断面



接線断面



部材詳細

北地垂木西ヨリ三十七

樹種
(分類)

マツ科, マツ属, 複維管束亜属, マツ節

幅×厚さ
(cm)

12.5×10.5

密度
(g/cm³)

0.37

木取り

髓片側

平均年輪幅
(mm)

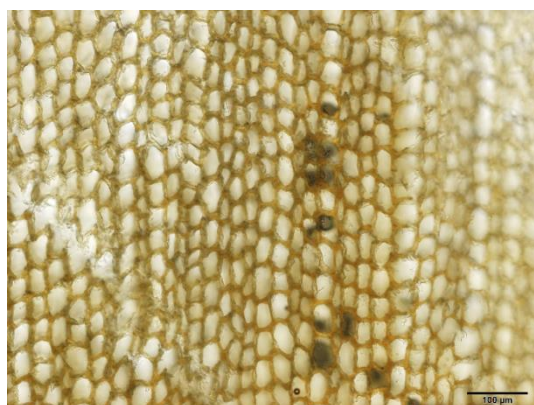
4.32

No. 120

部材の断面



横断面



放射断面



接線断面



部材詳細

北地垂木東ヨリ四十

樹種
(分類)

マツ科, マツ属, 複維管束亜属, マツ節

幅×厚さ
(cm)

12.3×10.0

密度
(g/cm³)

0.52

木取り

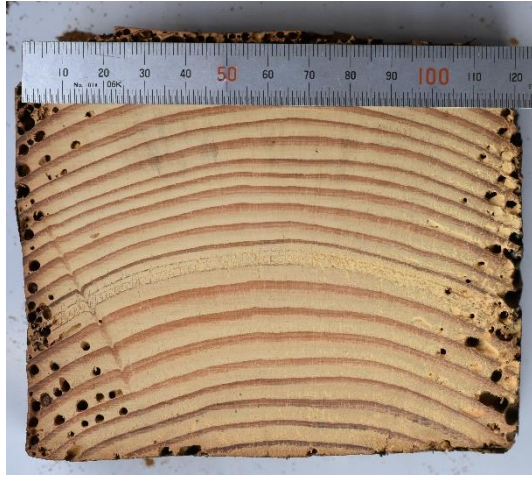
髓両側

平均年輪幅
(mm)

1.95

No. 121

部材の断面



横断面



放射断面



接線断面



部材詳細

北地垂木西ヨリ四十

樹種
(分類)

マツ科, マツ属, 複維管束亜
属, マツ節

幅×厚さ
(cm)

11.1×9.6

密度
(g/cm³)

0.50

木取り

心去り

平均年輪幅
(mm)

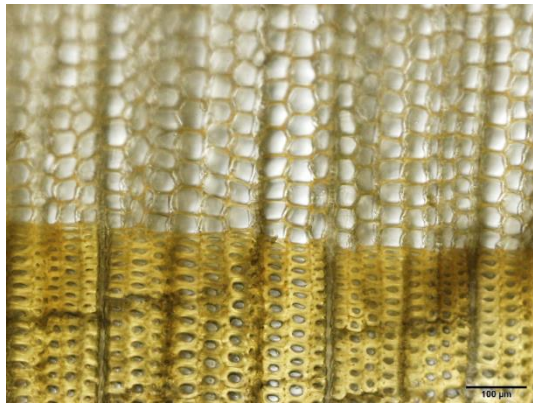
4.36

No. 122

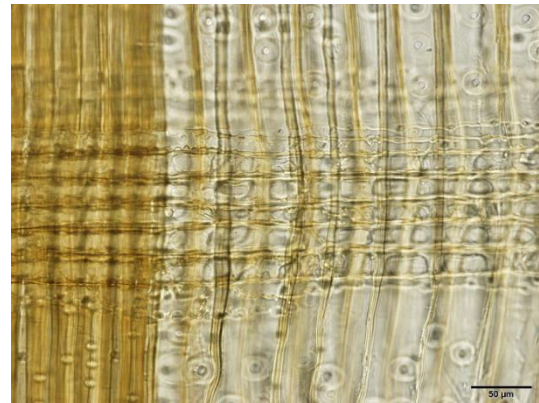
部材の断面



横断面



放射断面



接線断面



部材詳細

北地垂木東ヨリ四十一

樹種
(分類)

マツ科, マツ属, 複維管束亜属, マツ節

幅×厚さ
(cm)

11.6×9.1

密度
(g/cm³)

0.46

木取り

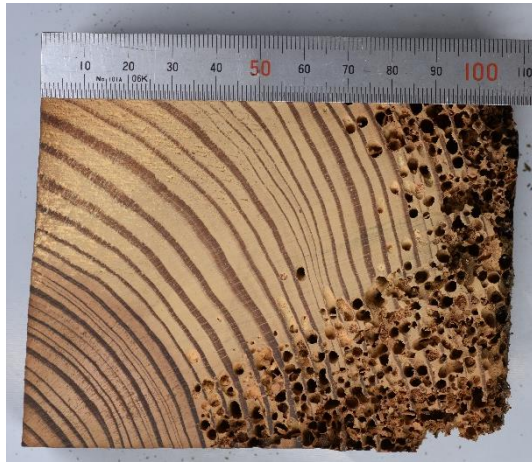
心去り

平均年輪幅
(mm)

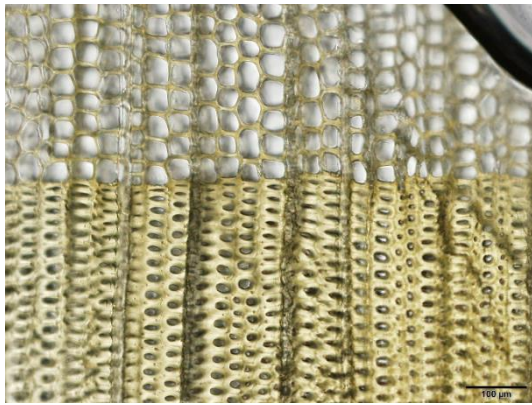
3.97

No. 123

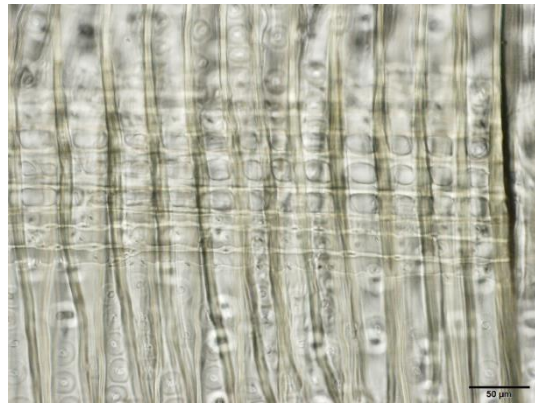
部材の断面



横断面



放射断面



接線断面



部材詳細

内通肘木又ろ六～又ろ五

樹種
(分類)

マツ科, マツ属, 複維管束亜属, マツ節

幅×厚さ
(cm)

9.6×11.1

密度
(g/cm³)

0.44

木取り

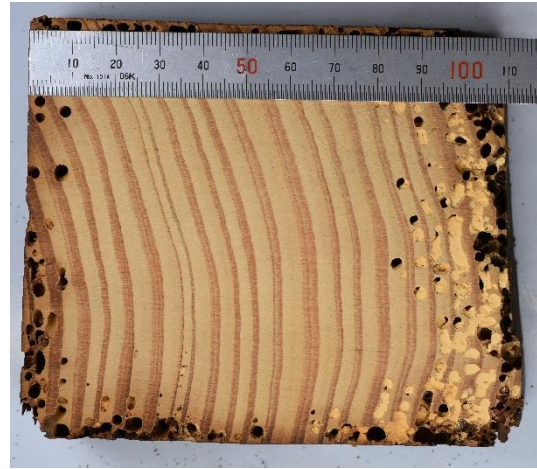
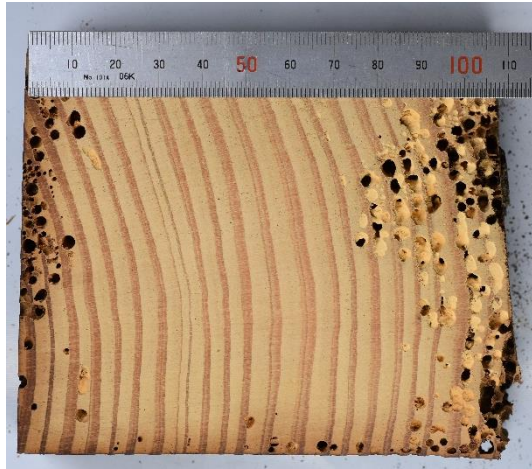
心去り

平均年輪幅
(mm)

3.39

No. 124

部材の断面



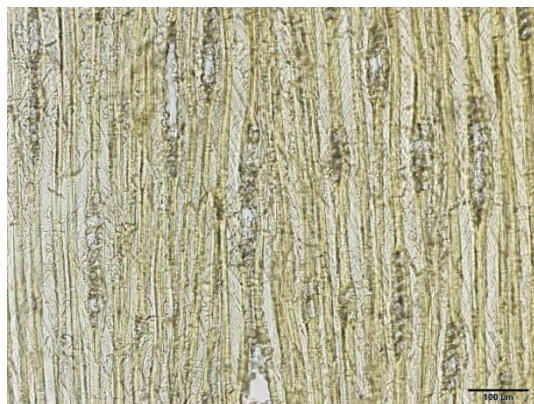
横断面



放射断面



接線断面



部材詳細

内通肘木又ろ五～又ろ三

樹種
(分類)

マツ科, マツ属, 複維管束亜属, マツ節

幅×厚さ
(cm)

9.7×11.5

密度
(g/cm³)

0.52

木取り

心去り

平均年輪幅
(mm)

5.19

No. 125

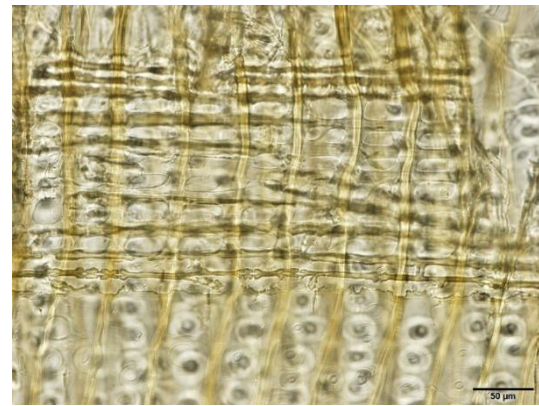
部材の断面



横断面



放射断面



接線断面



部材詳細

内通肘木又はほ六～又はほ四

樹種
(分類)

マツ科, マツ属, 複維管束亜属, マツ節

幅×厚さ
(cm)

9.5×11.1

密度
(g/cm³)

0.50

木取り

心去り

平均年輪幅
(mm)

5.01

No. 126

部材の断面



横断面



放射断面



接線断面



部材詳細

通肘木ほ六～ほ五

樹種
(分類)

マツ科, マツ属, 複維管束亜属, マツ節

幅×厚さ
(cm)

9.7×11.5

密度
(g/cm³)

0.47

木取り

髓両側

平均年輪幅
(mm)

4.40

No. 127

部材の断面



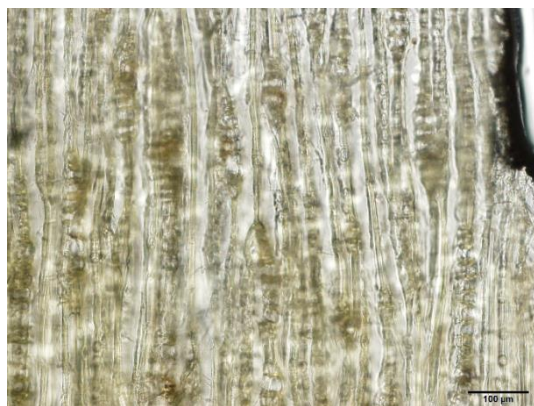
横断面



放射断面



接線断面



部材詳細

通肘木は三〜ろ三

樹種
(分類)

マツ科, マツ属, 複維管束亜属, マツ節

幅×厚さ
(cm)

9.7×11.2

密度
(g/cm³)

0.48

木取り

髓両側

平均年輪幅
(mm)

3.28